

RESULTADOS AGRÍCOLAS

INGRESOS – GASTOS – MÁRGENES

1º TRIMESTRE

Marzo 2024



Ministerio
de Economía
República Argentina

Secretaría
de Bioeconomía

Autoridades

Secretaría de Agricultura, Ganadería y Pesca
Ing. Agr. Fernando Vilella

Subsecretaría de Producción Agropecuaria y Forestal,
Dr. Sergio Iraeta

Dirección Nacional de Agricultura
Ing. Agr. Nicolás Bronzovich

Área de Análisis Económico:

Ing. Agr. Patricio L. Calonge
Ing. Agr. Martín Famulari
Cdor. Raúl Silverio
Lic. Emilio López
Srta. Selma López
Sr. Ian Botham



Análisis de Márgenes y Resultados de los principales cultivos agrícolas extensivos por región

Se presenta el informe del Primer trimestre a Marzo 2024 con los Resultados y Márgenes Brutos y Netos¹ de los principales cultivos de granos en las diferentes zonas caracterizadas.

Datos e información económica para el informe de Marzo 2024

- ❖ El valor para la divisa extranjera es el promedio mensual del mes de marzo/24 publicado por el Banco Central de la República Argentina (Circular A3500).
- ❖ El relevamiento de los precios de granos y oleaginosas corresponde a las cotizaciones a futuro de la Bolsa de Cereales de Buenos Aires, para Puerto Rosario o Bahía Blanca al momento de la cosecha.
- ❖ Se toman los precios futuros promedio publicados la última semana de Marzo 2024 (ver Cuadro 1)
- ❖ Los precios de insumos y servicios son los relevados por las 40 delegaciones zonales del SAGYP, informantes calificados y publicaciones periódicas.

Cuadro 1. Precio de los granos y dólar

Concepto	Fecha referencia informe	unidad	Mar.22	Jun.22	Sep.22	Dic.22	Mar.23	Jun.23	Sep.23	Dic.23	Mar.24
Dólar BCRA	mar-24	ARS / USD	109,6	125,1	148,6	177,1	208,6	253,0	350,0	642,0	850,4
TRIGO	dic-24	USD/Tn	280	2320	280	340	250	230	235	226	195
MAÍZ	abr-24	USD/Tn	258	220	240	235	255	220	190	187	171
SOJA	may24	USD/Tn	480	325	260	405	372	325	330	300	280
GIRASOL	abr-24	USD/Tn	700	320	450	490	255	320	330	300	300
SORGO	abr-24	USD/Tn	250	210	207	250	250	210	200	200	165
CEBADA	dic-24	USD/Tn	280	180	285	260	300	180	220	180	200

- ❖ El precio del arrendamiento se estima en quintales por hectárea de soja (QQ/ha)², en la moneda de cambio más habitual según las zonas de producción, y se convierte a USD/Ha.
- ❖ Los cultivos de invierno (Trigo, Cebada) son considerados compartiendo el alquiler y los gastos indirectos al 40% para Trigo o Cebada y al 60% para la Soja 2ª en todas las regiones excepto SO de Buenos Aires donde se considera 60% para Trigo o Cebada y 40% para la Soja de 2ª.

¹ La metodología de cálculo se puede encontrar en la página web de SAGyP.

² QQ = quintal = 100 kg = 0,1 toneladas. El cuadro con los valores de arrendamiento por región se encuentra disponible en el ANEXO I (Ver en Metodología en Web de SAGYP, [LINK](#)).



Cuadro 2. Precio de los Arrendamientos en quintales de soja y en USD/Ha

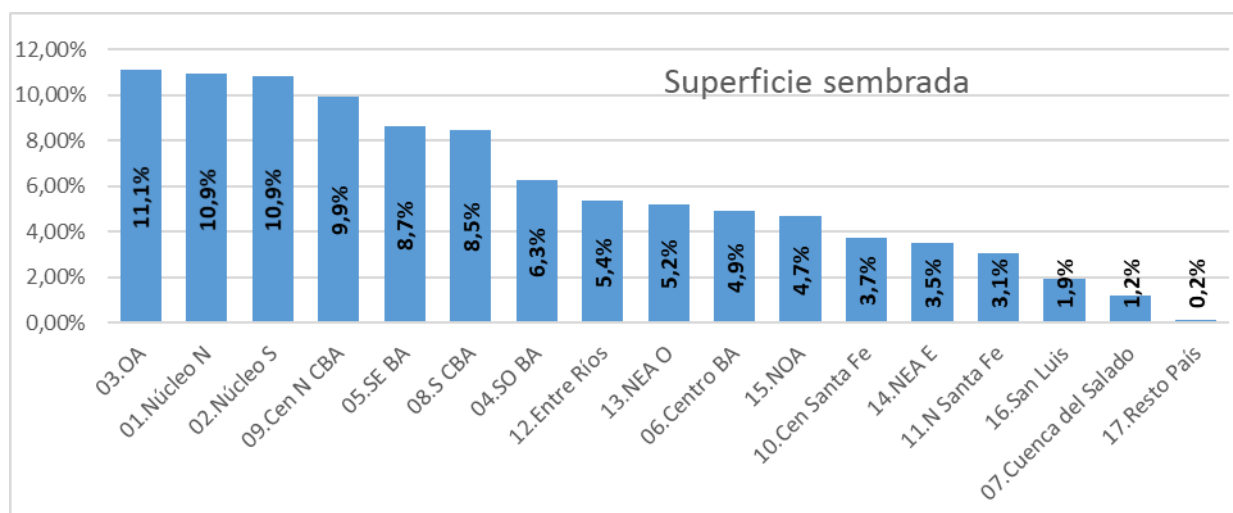
ARRENDAMIENTOS					
REGIÓN	QQ Soja/ha	USD/Ha	REGIÓN	QQ Soja/ha	USD/Ha
Núcleo Norte	17,0	476	Centro Norte de Córdoba	11,0	308
Núcleo Sur	19,0	532	Centro de Santa Fe	10,0	280
Oeste de Buenos Aires - Norte de La Pampa	14,0	392	Norte de Santa Fe	10,0	280
Sudoeste de Buenos Aires	9,0	252	Entre Ríos	10,0	280
Sudeste de Buenos Aires	12,0	336	NEA Oeste - Santiago del Estero	8,0	224
Centro Buenos Aires	10,0	280	NEA Este	8,0	224
Cuenca del Salado	10,0	280	NOA	8,0	224
Sur de Córdoba	12,0	336	San Luis	7,0	196

- ❖ Regionalización: los resultados se consideran para las 16 regiones (ANEXO I: Mapa de subregiones agrícolas. Ver en páginas 8-16 de la Metodología para el cálculo de costos y resultados agrícolas, [Link](#)).

PRODUCCIÓN Y SUPERFICIE PROMEDIO POR REGIÓN (2019 -2024)

Los gráficos 1 y 2 muestran de manera ponderada la participación de la superficie sembrada y de la producción de las 16 regiones consideradas. Para el cálculo se toman los valores promedio de todos los cultivos analizados entre 2019 y 2024.

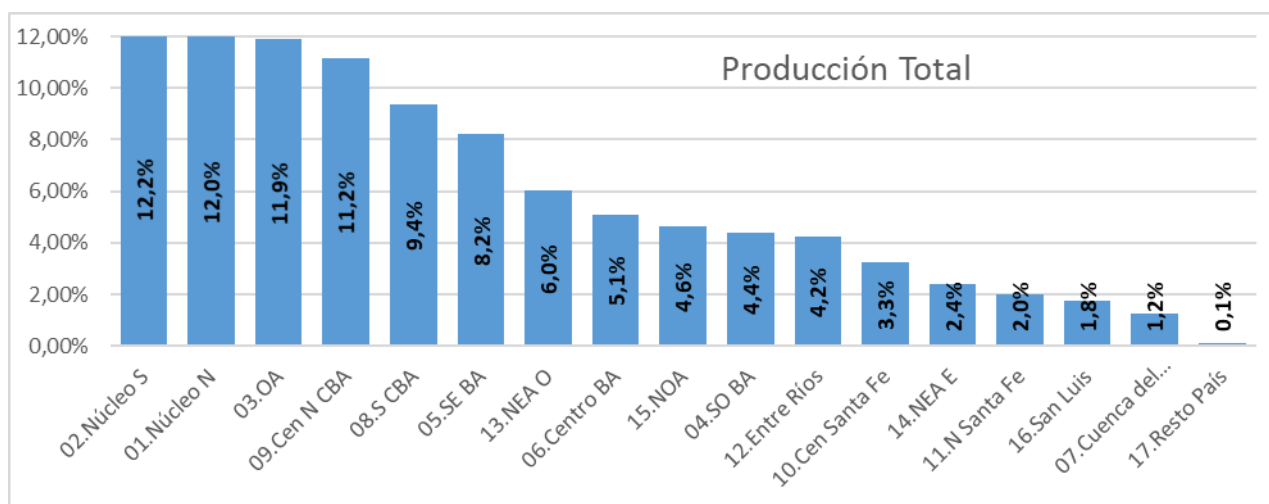
Gráfico 1. Participación (en %) de superficie sembrada por Región



El Gráfico 1 muestra la distribución (en %) de superficie sembrada de los cultivos analizados por región.



Gráfico 2. Participación de producción por región (2019-2024)



El gráfico 2 muestra la distribución (en %) de la PRODUCCIÓN de los cultivos analizados por región.

MÁRGENES Y RESULTADOS POR REGIÓN

A continuación, se presentan los resultados económicos de los modelos regionales y una breve descripción de la participación porcentual de los gastos.



REGIÓN ZONA NÚCLEO NORTE

ZONA NUCLEO NORTE										
CULTIVO	Unidades	Trigo	Maíz	Soja 1°	Soja 2°	Girasol	Trigo/Soja	Cebada	Sorgo	Cebada/Soja
Precio a cosecha	USD/Tn	195,1	170,7	280,0	280,0	300,0	195/280	200,0	165,0	200/280
Rendimiento	Tn/ha	3,03	7,02	3,10	2,22	1,96	3,03/2,22	2,80	5,32	2,8/2,22
INGRESO BRUTO	USD/ha	591,5	1197,8	866,7	623,0	588,8	1214,5	559,6	877,1	1182,6
Gastos de comercialización y cosecha	USD/ha	166,7	383,9	208,8	161,8	132,1	328,5	155,6	287,6	317,3
INGRESO NETO	USD/ha	424,8	813,9	657,9	461,2	456,7	885,9	404,0	589,5	865,2
Gastos Dir (Labores)	USD/ha	77,7	71,8	84,4	72,5	58,8	150,2	92,4	65,8	164,9
Gastos Dir (Semillas)	USD/ha	81,0	170,0	56,0	64,0	54,8	145,0	99,0	56,0	163,0
Gastos Dir (Fitosanitarios)	USD/ha	37,4	155,4	101,7	71,2	63,1	108,6	64,5	62,7	135,7
Gastos Dir (Fertilizantes)	USD/ha	190,4	222,3	50,8	14,6	127,5	204,9	137,2	127,5	151,8
Total Gastos Directos	USD/ha	386,5	619,4	292,9	222,2	304,1	608,7	393,1	312,0	615,4
MARGEN BRUTO	USD/ha	38,3	194,5	364,9	239,0	152,6	277,2	10,9	277,5	249,9
<i>Rinde de indiferencia p/ Gs. Directos</i>	<i>Tn/ha</i>	<i>2,76</i>	<i>5,34</i>	<i>1,38</i>	<i>1,07</i>	<i>1,31</i>	<i>2,76/1,07</i>	<i>2,72</i>	<i>2,81</i>	<i>2,72/1,07</i>
RESULTADO CAMPO PROPIO										
Gastos de estructura e impuestos fijos	USD/ha	72,0	180,0	180,0	108,0	180,0	180,0	72,0	180,0	180,0
MARGEN NETO (antes imp. a las Ganancias)	USD/ha	-33,7	14,5	184,9	131,0	-27,4	97,2	-61,1	97,5	69,9
<i>Rinde de indiferencia MN propio</i>	<i>Tn/ha</i>	<i>3,27</i>	<i>6,89</i>	<i>2,23</i>	<i>1,59</i>	<i>2,08</i>	<i>3,27/1,59</i>	<i>3,22</i>	<i>4,44</i>	<i>3,22/1,59</i>
<i>Rinde indiferencia MN/rinde</i>	<i>%</i>	<i>107,9%</i>	<i>98,2%</i>	<i>71,9%</i>	<i>71,6%</i>	<i>106,0%</i>	<i>108%/72%</i>	<i>115,1%</i>	<i>83,5%</i>	<i>115%/72%</i>
RESULTADO CAMPO ARRENDADO										
Costo arrendamiento	USD/ha	190,4	476,0	476,0	285,6	476,0	476,0	190,4	476,0	476,0
MARGEN BRUTO	USD/ha	-152,1	-281,5	-111,1	-46,6	-323,4	-198,8	-179,5	-198,5	-226,1
Gastos de estructura	USD/ha	26,8	67,0	67,0	40,2	67,0	67,0	26,8	67,0	67,0
MARGEN NETO (antes Imp.a las Ganancias)	USD/ha	-178,9	-348,5	-178,1	-86,8	-390,4	-265,8	-206,3	-265,5	-293,1
<i>Rinde de indiferencia MN arrendamiento</i>	<i>Tn/ha</i>	<i>4,31</i>	<i>10,02</i>	<i>3,93</i>	<i>2,64</i>	<i>3,64</i>	<i>4,31/2,64</i>	<i>4,23</i>	<i>7,71</i>	<i>4,23/2,64</i>

(*) Trigo/Soja y Cebada/Soja: los datos de rendimiento, precio y rinde de indiferencia corresponde el primer valor al Trigo o Cebada y el segundo valor, luego de la "/", a la Soja de 2da

	Promedio	Trigo	Maíz	Soja 1°	Soja 2°	Girasol	Trigo/Soja	Cebada	Sorgo	Cebada/Soja
GASTO TOTAL (U\$S/ha)	1.046,6	743,6	1.479,4	977,7	669,6	912,2	1.413,2	739,1	1.075,6	1.408,7
Comercialización y cosecha (%)	22,4%	22,4%	26,0%	21,4%	24,2%	14,5%	23,2%	21,0%	26,7%	22,5%
Labores y Riego (%)	9,1%	10,5%	4,9%	8,6%	10,8%	6,4%	10,6%	12,5%	6,1%	11,7%
Semillas (%)	9,3%	10,9%	11,5%	5,7%	9,6%	6,0%	10,3%	13,4%	5,2%	11,6%
Fitosanitarios (%)	8,4%	5,0%	10,5%	10,4%	10,6%	6,9%	7,7%	8,7%	5,8%	9,6%
Fertilizantes (%)	13,1%	25,6%	15,0%	5,2%	2,2%	14,0%	14,5%	18,6%	11,9%	10,8%
Arrendamiento (%)	37,6%	25,6%	32,2%	48,7%	42,7%	52,2%	33,7%	25,8%	44,3%	33,8%
		100%	100%	100%	100%	100%	100%	100%	100%	100%

Los mejores MB/Ha son: Soja 1° (365 USD/Ha), Trigo/Soja (277 USD/Ha), Trigo/Soja (277 USD/Ha), Cebada/Soja (250 USD/ha).

Los gastos de comercialización y cosecha representan en promedio el 22,4% de los gastos totales, con valores entre 14,5% (Girasol) y 26,7% (Sorgo).

El arrendamiento representa en promedio el 37,6% de los gastos totales, con valores entre 25,6% (Trigo) y 52,2% (Girasol).

El rinde de indiferencia del MN / rendimiento en promedio es 93,5%, con mínimo de 71,6% (Soja 2°) y máximo de 115,1% (Cebada) sobre rinde logrado.



REGIÓN ZONA NÚCLEO SUR

ZONA NUCLEO SUR										
CULTIVO	Unidades	Trigo	Maíz	Soja 1°	Soja 2°	Girasol	Trigo/Soja	Cebada	Sorgo	Cebada/Soja
Precio a cosecha	USD/Tn	195,1	170,7	280,0	280,0	300,0	195/280	200,0	165,0	200/280
Rendimiento	Tn/ha	3,72	7,67	3,43	1,88	2,69	3,72/1,88	3,72	5,87	3,72/1,88
INGRESO BRUTO	USD/ha	725,5	1308,7	961,0	526,5	806,0	1252,0	744,0	967,9	1270,5
Gastos de comercialización y cosecha	USD/ha	204,5	419,5	231,5	136,7	180,9	341,2	206,8	317,4	343,5
INGRESO NETO	USD/ha	521,0	889,2	729,5	389,8	625,1	910,8	537,2	650,5	926,9
Gastos Dir (Labores)	USD/ha	77,7	71,8	84,4	72,5	58,8	150,2	92,4	65,8	164,9
Gastos Dir (Semillas)	USD/ha	86,4	170,0	56,0	64,0	54,8	150,4	99,0	56,0	163,0
Gastos Dir (Fitosanitarios)	USD/ha	37,5	155,4	101,7	71,2	63,1	108,7	64,5	62,7	135,7
Gastos Dir (Fertilizantes)	USD/ha	252,4	220,4	38,9	14,6	127,5	266,9	172,4	143,3	187,0
Total Gastos Directos	USD/ha	454,0	617,5	281,1	222,2	304,1	676,2	428,3	327,8	650,6
MARGEN BRUTO	USD/ha	67,0	271,7	448,4	167,5	321,0	234,5	108,9	322,7	276,4
<i>Rinde de indiferencia p/ Gs. Directos (qq/ha)</i>	<i>Tn/ha</i>	<i>3,24</i>	<i>5,32</i>	<i>1,32</i>	<i>1,07</i>	<i>1,31</i>	<i>3,24/1,07</i>	<i>2,97</i>	<i>2,96</i>	<i>2,97/1,07</i>
RESULTADO CAMPO PROPIO										
Gastos de estructura e impuestos fijos	USD/ha	72,0	180,0	180,0	108,0	180,0	180,0	72,0	180,0	180,0
MARGEN NETO (antes imp. a las Ganancias)	USD/ha	-5,0	91,7	268,4	59,5	141,0	54,5	36,9	142,7	96,4
<i>Rinde de indiferencia MN propio</i>	<i>Tn/ha</i>	<i>3,75</i>	<i>6,88</i>	<i>2,17</i>	<i>1,59</i>	<i>2,08</i>	<i>3,75/1,59</i>	<i>3,46</i>	<i>4,58</i>	<i>3,46/1,59</i>
<i>Rinde indiferencia MN/rinde</i>	<i>%</i>	<i>101,0%</i>	<i>89,7%</i>	<i>63,2%</i>	<i>84,7%</i>	<i>77,4%</i>	<i>101%/85%</i>	<i>93,1%</i>	<i>78,1%</i>	<i>93%/85%</i>
RESULTADO CAMPO ARRENDADO										
Costo arrendamiento	USD/ha	212,8	532,0	532,0	319,2	532,0	532,0	212,8	532,0	532,0
MARGEN BRUTO	USD/ha	-145,8	-260,3	-83,6	-151,7	-211,0	-297,5	-103,9	-209,3	-255,6
Gastos de estructura	USD/ha	26,8	67,0	67,0	40,2	67,0	67,0	26,8	67,0	67,0
MARGEN NETO (antes Imp.a las Ganancias)	USD/ha	-172,6	-327,3	-150,6	-191,9	-278,0	-364,5	-130,7	-276,3	-322,6
<i>Rinde de indiferencia MN arrendamiento</i>	<i>Tn/ha</i>	<i>4,95</i>	<i>10,49</i>	<i>4,14</i>	<i>2,81</i>	<i>3,88</i>	<i>4,95/2,81</i>	<i>4,63</i>	<i>8,36</i>	<i>4,63/2,81</i>

(*) Trigo/Soja y Cebada/Soja: los datos de rendimiento, precio y rinde de indiferencia corresponde el primer valor al Trigo o Cebada y el segundo valor, luego de la "/", a la Soja de 2da

	Promedio	Trigo	Maíz	Soja 1°	Soja 2°	Girasol	Trigo/Soja	Cebada	Sorgo	Cebada/Soja
GASTO TOTAL (U\$S/ha)	1.142,3	871,3	1.569,0	1.044,6	678,1	1.017,0	1.549,5	847,9	1.177,2	1.526,1
Comercialización y cosecha (%)	22,9%	23,5%	26,7%	22,2%	20,2%	17,8%	22,0%	24,4%	27,0%	22,5%
Labores (%)	8,3%	8,9%	4,6%	8,1%	10,7%	5,8%	9,7%	10,9%	5,6%	10,8%
Semillas (%)	8,6%	9,9%	10,8%	5,4%	9,4%	5,4%	9,7%	11,7%	4,8%	10,7%
Fitosanitarios (%)	7,7%	4,3%	9,9%	9,7%	10,5%	6,2%	7,0%	7,6%	5,3%	8,9%
Fertilizantes (%)	13,7%	29,0%	14,0%	3,7%	2,1%	12,5%	17,2%	20,3%	12,2%	12,3%
Arrendamiento (%)	38,7%	24,4%	33,9%	50,9%	47,1%	52,3%	34,3%	25,1%	45,2%	34,9%
		100%	100%	100%	100%	100%	100%	100%	100%	100%

Los mejores MB/Ha son: Soja 1° (448 USD/Ha), Sorgo (323 USD/Ha), Girasol (321 USD/Ha), Cebada/Soja (276 USD/ha).

Los gastos de comercialización y cosecha representan en promedio el 22,9% de los gastos totales, con valores entre 17,8% (Girasol) y 27% (Sorgo).

El arrendamiento representa en promedio el 38,7% de los gastos totales, con valores entre 24,4% (Trigo) y 52,3% (Girasol).

El rinde de indiferencia del MN / rendimiento en promedio es 83,9%, con mínimo de 63,2% (Soja 1°) y máximo de 101% (Trigo) sobre rinde logrado.



REGIÓN OESTE DE BUENOS AIRES – NORTE DE LA PAMPA

OESTE BUENOS AIRES - NORTE LA PAMPA										
CULTIVO	Unidades	Trigo	Maíz	Soja 1°	Soja 2°	Girasol	Trigo/Soja	Cebada	Sorgo	Cebada/Soja
Precio a cosecha	USD/Tn	195,1	170,7	280,0	280,0	300,0	195/280	200,0	165,0	200/280
Rendimiento	Tn/ha	2,74	7,87	3,13	2,16	2,43	2,74/2,16	3,15	4,65	3,15/2,16
INGRESO BRUTO	USD/ha	534,8	1343,4	875,2	603,7	729,2	1138,4	630,8	766,8	1234,5
Gastos de comercialización y cosecha	USD/ha	211,2	617,9	285,3	208,1	219,0	419,3	244,9	369,7	453,0
INGRESO NETO	USD/ha	323,5	725,4	589,9	395,6	510,3	719,1	385,9	397,0	781,4
Gastos Dir (Labores)	USD/ha	71,8	65,8	78,5	72,5	72,5	144,3	85,5	65,8	158,0
Gastos Dir (Semillas)	USD/ha	74,3	153,0	56,0	64,0	54,8	138,3	52,3	48,0	116,3
Gastos Dir (Fitosanitarios)	USD/ha	37,9	145,8	99,2	71,5	64,5	109,4	60,5	56,9	132,0
Gastos Dir (Fertilizantes)	USD/ha	162,9	189,4	32,5	14,6	127,5	177,4	154,8	117,8	169,4
Total Gastos Directos	USD/ha	346,7	554,1	266,2	222,6	319,3	569,3	353,1	288,5	575,6
MARGEN BRUTO	USD/ha	-23,2	171,3	323,7	173,0	191,0	149,8	32,8	108,5	205,8
<i>Rinde de indiferencia p/ Gs. Directos (qq/ha)</i>	<i>Tn/ha</i>	<i>2,94</i>	<i>6,01</i>	<i>1,41</i>	<i>1,21</i>	<i>1,52</i>	<i>2,94/1,21</i>	<i>2,89</i>	<i>3,38</i>	<i>2,89/1,21</i>
RESULTADO CAMPO PROPIO										
Gastos de estructura e impuestos fijos	USD/ha	43,2	108,0	108,0	64,8	108,0	108,0	43,2	108,0	108,0
MARGEN NETO (antes imp. a las Ganancias)	USD/ha	-66,4	63,3	215,7	108,2	83,0	41,8	-10,4	0,5	97,8
<i>Rinde de indiferencia MN propio</i>	<i>Tn/ha</i>	<i>3,30</i>	<i>7,18</i>	<i>1,98</i>	<i>1,57</i>	<i>2,04</i>	<i>3,3/1,57</i>	<i>3,24</i>	<i>4,64</i>	<i>3,24/1,57</i>
<i>Rinde indiferencia MN/rinde</i>	<i>%</i>	<i>120,5%</i>	<i>91,3%</i>	<i>63,4%</i>	<i>72,6%</i>	<i>83,7%</i>	<i>121%/73%</i>	<i>102,7%</i>	<i>99,9%</i>	<i>103%/73%</i>
RESULTADO CAMPO ARRENDADO										
Costo arrendamiento	USD/ha	156,8	392,0	392,0	235,2	392,0	392,0	156,8	392,0	392,0
MARGEN BRUTO	USD/ha	-180,0	-220,7	-68,3	-62,2	-201,0	-242,2	-124,0	-283,5	-186,2
Gastos de estructura	USD/ha	26,8	67,0	67,0	40,2	67,0	67,0	26,8	67,0	67,0
MARGEN NETO (antes Imp.a las Ganancias)	USD/ha	-206,8	-287,7	-135,3	-102,4	-268,0	-309,2	-150,8	-350,5	-253,2
<i>Rinde de indiferencia MN arrendamiento</i>	<i>Tn/ha</i>	<i>4,49</i>	<i>10,99</i>	<i>3,84</i>	<i>2,71</i>	<i>3,71</i>	<i>4,49/2,71</i>	<i>4,39</i>	<i>8,75</i>	<i>4,39/2,71</i>

(*) Trigo/Soja y Cebada/Soja: los datos de rendimiento, precio y rinde de indiferencia corresponde el primer valor al Trigo o Cebada y el segundo valor, luego de la "/", a la Soja de 2da

	Promedio	Trigo	Maíz	Soja 1°	Soja 2°	Girasol	Trigo/Soja	Cebada	Sorgo	Cebada/Soja
GASTO TOTAL (U\$S/ha)	1.047,2	714,7	1.564,0	943,4	665,8	930,2	1.380,6	754,8	1.050,3	1.420,7
Comercialización y cosecha (%)	31,6%	29,6%	39,5%	30,2%	31,3%	23,5%	30,4%	32,4%	35,2%	31,9%
Labores (%)	8,9%	10,0%	4,2%	8,3%	10,9%	7,8%	10,5%	11,3%	6,3%	11,1%
Semillas (%)	7,9%	10,4%	9,8%	5,9%	9,6%	5,9%	10,0%	6,9%	4,6%	8,2%
Fitosanitarios (%)	8,2%	5,3%	9,3%	10,5%	10,7%	6,9%	7,9%	8,0%	5,4%	9,3%
Fertilizantes (%)	12,3%	22,8%	12,1%	3,4%	2,2%	13,7%	12,9%	20,5%	11,2%	11,9%
Arrendamiento (%)	31,1%	21,9%	25,1%	41,6%	35,3%	42,1%	28,4%	20,8%	37,3%	27,6%
		100%	100%	100%	100%	100%	100%	100%	100%	100%

Los mejores MB/Ha son: Soja 1° (324 USD/Ha), Cebada/Soja (206 USD/Ha), Girasol (191 USD/Ha), Soja 2° (173 USD/ha).

Los gastos de comercialización y cosecha representan en promedio el 31,6% de los gastos totales, con valores entre 23,5% (Girasol) y 39,5% (Maíz).

El arrendamiento representa en promedio el 31,1% de los gastos totales, con valores entre 20,8% (Cebada) y 42,1% (Girasol).

El rinde de indiferencia del MN / rendimiento en promedio es 90,6%, con mínimo de 63,4% (Soja 1°) y máximo de 120,5% (Trigo) sobre rinde logrado.



REGIÓN SUDOESTE DE BUENOS AIRES

SUDOESTE BUENOS AIRES										
CULTIVO	Unidades	Trigo	Maíz	Soja 1°	Soja 2°	Girasol	Trigo/Soja	Cebada	Sorgo	Cebada/Soja
Precio a cosecha	USD/Tn	195,1	170,7	280,0	280,0	300,0	195/280	200,0	165,0	200/280
Rendimiento	Tn/ha	2,08	5,27	2,04	1,58	1,82	2,08/1,58	2,58	2,13	2,58/1,58
INGRESO BRUTO	USD/ha	406,7	900,2	572,0	547,2	547,2	850,0	515,0	351,8	958,3
Gastos de comercialización y cosecha	USD/ha	121,1	314,1	147,7	122,8	122,8	243,9	181,7	125,7	304,5
INGRESO NETO	USD/ha	285,6	586,1	424,3	424,4	424,4	606,1	333,3	226,1	653,8
Gastos Dir (Labores)	USD/ha	71,8	65,8	72,5	72,5	72,5	144,3	71,8	65,8	144,3
Gastos Dir (Semillas)	USD/ha	57,4	119,0	56,0	64,0	54,8	121,4	52,3	48,0	116,3
Gastos Dir (Fitosanitarios)	USD/ha	36,2	92,7	69,7	72,0	58,2	108,2	58,7	51,1	130,7
Gastos Dir (Fertilizantes)	USD/ha	144,1	83,3	25,7	14,6	102,0	158,6	124,5	86,2	139,0
Total Gastos Directos	USD/ha	309,4	360,8	223,9	223,1	287,5	532,5	307,2	251,1	530,3
MARGEN BRUTO	USD/ha	-23,8	225,2	200,4	201,3	136,9	73,7	26,1	-25,0	123,5
<i>Rinde de indiferencia p/ Gs. Directos (qq/ha)</i>	<i>Tn/ha</i>	<i>2,26</i>	<i>3,25</i>	<i>1,08</i>	<i>1,10</i>	<i>1,24</i>	<i>2,26/1,1</i>	<i>2,37</i>	<i>2,37</i>	<i>2,37/1,1</i>
RESULTADO CAMPO PROPIO										
Gastos de estructura e impuestos fijos	USD/ha	71,3	118,8	118,8	47,5	118,8	118,8	71,3	118,8	118,8
MARGEN NETO (antes imp. a las Ganancias)	USD/ha	-95,1	106,4	81,6	153,8	18,1	-45,1	-45,2	-143,8	4,7
<i>Rinde de indiferencia MN propio</i>	<i>Tn/ha</i>	<i>2,78</i>	<i>4,32</i>	<i>1,65</i>	<i>1,34</i>	<i>1,75</i>	<i>2,78/1,34</i>	<i>2,92</i>	<i>3,49</i>	<i>2,92/1,34</i>
<i>Rinde indiferencia MN/rinde</i>	<i>%</i>	<i>133,3%</i>	<i>81,8%</i>	<i>80,8%</i>	<i>84,4%</i>	<i>95,7%</i>	<i>133%/84%</i>	<i>113,6%</i>	<i>163,6%</i>	<i>114%/84%</i>
RESULTADO CAMPO ARRENDADO										
Costo arrendamiento	USD/ha	151,2	252,0	252,0	100,8	252,0	252,0	151,2	252,0	252,0
MARGEN NETO	USD/ha	-175,0	-26,8	-51,6	100,5	-115,1	-178,3	-125,1	-277,0	-128,5
Gastos de estructura	USD/ha	40,2	67,0	67,0	26,8	67,0	67,0	40,2	67,0	67,0
MARGEN NETO (antes Imp.a las Ganancias)	USD/ha	-215,2	-93,8	-118,6	73,7	-182,1	-245,3	-165,3	-344,0	-195,5
<i>Rinde de indiferencia MN arrendamiento</i>	<i>Tn/ha</i>	<i>3,66</i>	<i>6,12</i>	<i>2,61</i>	<i>1,73</i>	<i>2,61</i>	<i>3,66/1,73</i>	<i>3,85</i>	<i>5,38</i>	<i>3,85/1,73</i>

(*) Trigo/Soja y Cebada/Soja: los datos de rendimiento, precio y rinde de indiferencia corresponde el primer valor al Trigo o Cebada y el segundo valor, luego de la "/", a la Soja de 2da

	Promedio	Trigo	Maíz	Soja 1°	Soja 2°	Girasol	Trigo/Soja	Cebada	Sorgo	Cebada/Soja
GASTO TOTAL (U\$S/ha)	736,1	581,7	926,9	623,6	446,7	662,3	1.028,4	640,1	628,8	1.086,8
Comercialización y cosecha (%)	24,9%	20,8%	33,9%	23,7%	27,5%	18,5%	23,7%	28,4%	20,0%	28,0%
Labores (%)	11,9%	12,3%	7,1%	11,6%	16,2%	10,9%	14,0%	11,2%	10,5%	13,3%
Semillas (%)	10,3%	9,9%	12,8%	9,0%	14,3%	8,3%	11,8%	8,2%	7,6%	10,7%
Fitosanitarios (%)	10,2%	6,2%	10,0%	11,2%	16,1%	8,8%	10,5%	9,2%	8,1%	12,0%
Fertilizantes (%)	13,1%	24,8%	9,0%	4,1%	3,3%	15,4%	15,4%	19,4%	13,7%	12,8%
Arrendamiento (%)	29,5%	26,0%	27,2%	40,4%	22,6%	38,0%	24,5%	23,6%	40,1%	23,2%
		100%	100%	100%	100%	100%	100%	100%	100%	100%

Los mejores MB/Ha son: Maíz (225 USD/Ha), Soja 2° (201 USD/Ha), Soja 1° (200 USD/Ha), Girasol (137 USD/ha).

Los gastos de comercialización y cosecha representan en promedio el 24,9% de los gastos totales, con valores entre 18,5% (Girasol) y 33,9% (Maíz).

El arrendamiento representa en promedio el 29,5% de los gastos totales, con valores entre 22,6% (Soja 2°) y 40,4% (Soja 1°).

El rinde de indiferencia del MN / rendimiento en promedio es 107,6%, con mínimo de 80,8% (Soja 1°) y máximo de 163,6% (Sorgo) sobre rinde logrado.



REGIÓN SUDESTE DE BUENOS AIRES

SUDESTE BUENOS AIRES										
CULTIVO	Unidades	Trigo	Maíz	Soja 1°	Soja 2°	Girasol	Trigo/Soja	Cebada	Sorgo	Cebada/Soja
Precio a cosecha	USD/Tn	195,1	170,7	280,0	280,0	300,0	195/280	200,0	165,0	200/280
Rendimiento	Tn/ha	3,86	6,16	2,37	1,49	2,00	3,86/1,49	4,36	2,47	4,36/1,49
INGRESO BRUTO	USD/ha	752,2	1051,7	663,2	417,9	600,0	1170,1	872,8	407,9	1290,7
Gastos de comercialización y cosecha	USD/ha	224,0	367,0	171,3	115,7	134,6	339,8	256,2	145,7	371,9
INGRESO NETO	USD/ha	528,2	684,8	491,9	302,1	465,3	830,4	616,6	262,1	918,8
Gastos Dir (Labores)	USD/ha	77,7	71,8	72,5	72,5	72,5	150,2	92,4	65,8	164,9
Gastos Dir (Semillas)	USD/ha	81,0	96,0	56,0	64,0	54,8	145,0	52,3	48,0	116,3
Gastos Dir (Fitosanitarios)	USD/ha	56,5	88,0	96,2	72,0	58,2	128,5	64,5	51,1	136,5
Gastos Dir (Fertilizantes)	USD/ha	186,4	132,3	64,4	14,6	117,8	201,0	154,8	94,1	169,4
Total Gastos Directos	USD/ha	401,6	388,1	289,1	223,1	303,3	624,7	364,0	259,0	587,1
MARGEN BRUTO	USD/ha	126,6	296,7	202,8	79,1	162,0	205,7	252,6	3,1	331,7
<i>Rinde de indiferencia p/ Gs. Directos (qq/ha)</i>	<i>Tn/ha</i>	<i>2,93</i>	<i>3,49</i>	<i>1,39</i>	<i>1,10</i>	<i>1,30</i>	<i>2,93/1,1</i>	<i>2,58</i>	<i>2,44</i>	<i>2,58/1,1</i>
RESULTADO CAMPO PROPIO										
Gastos de estructura e impuestos fijos	USD/ha	47,5	118,8	118,8	71,3	118,8	118,8	47,5	118,8	118,8
MARGEN NETO (antes imp. a las Ganancias)	USD/ha	79,1	177,9	84,0	7,8	43,2	86,9	205,1	-115,7	212,9
<i>Rinde de indiferencia MN propio</i>	<i>Tn/ha</i>	<i>3,28</i>	<i>4,56</i>	<i>1,96</i>	<i>1,45</i>	<i>1,81</i>	<i>3,28/1,45</i>	<i>2,91</i>	<i>3,56</i>	<i>2,91/1,45</i>
<i>Rinde indiferencia MN/rinde</i>	<i>%</i>	<i>85,0%</i>	<i>74,0%</i>	<i>82,9%</i>	<i>97,4%</i>	<i>90,7%</i>	<i>85%/97%</i>	<i>66,7%</i>	<i>144,1%</i>	<i>67%/97%</i>
RESULTADO CAMPO ARRENDADO										
Costo arrendamiento	USD/ha	134,4	336,0	336,0	201,6	336,0	336,0	134,4	336,0	336,0
MARGEN BRUTO	USD/ha	-7,8	-39,3	-133,2	-122,5	-174,0	-130,3	118,2	-332,9	-4,3
Gastos de estructura	USD/ha	26,8	67,0	67,0	40,2	67,0	67,0	26,8	67,0	67,0
MARGEN NETO (antes Imp.a las Ganancias)	USD/ha	-34,6	-106,3	-200,2	-162,7	-241,0	-197,3	91,4	-399,9	-71,3
<i>Rinde de indiferencia MN arrendamiento</i>	<i>Tn/ha</i>	<i>4,11</i>	<i>7,12</i>	<i>3,33</i>	<i>2,30</i>	<i>3,04</i>	<i>4,11/2,3</i>	<i>3,72</i>	<i>6,24</i>	<i>3,72/2,3</i>

(*) Trigo/Soja y Cebada/Soja: los datos de rendimiento, precio y rinde de indiferencia corresponde el primer valor al Trigo o Cebada y el segundo valor, luego de la "/", a la Soja de 2da

	Promedio	Trigo	Maíz	Soja 1°	Soja 2°	Girasol	Trigo/Soja	Cebada	Sorgo	Cebada/Soja
GASTO TOTAL (U\$S/ha)	894,7	760,0	1.091,0	796,4	540,4	773,9	1.300,4	754,6	740,8	1.295,0
Comercialización y cosecha (%)	25,8%	29,5%	33,6%	21,5%	21,4%	17,4%	26,1%	33,9%	19,7%	28,7%
Labores (%)	10,5%	10,2%	6,6%	9,1%	13,4%	9,4%	11,6%	12,2%	8,9%	12,7%
Semillas (%)	8,8%	10,7%	8,8%	7,0%	11,8%	7,1%	11,2%	6,9%	6,5%	9,0%
Fitosanitarios (%)	9,4%	7,4%	8,1%	12,1%	13,3%	7,5%	9,9%	8,6%	6,9%	10,5%
Fertilizantes (%)	13,8%	24,5%	12,1%	8,1%	2,7%	15,2%	15,5%	20,5%	12,7%	13,1%
Arrendamiento (%)	31,8%	17,7%	30,8%	42,2%	37,3%	43,4%	25,8%	17,8%	45,4%	25,9%
		100%	100%	100%	100%	100%	100%	100%	100%	100%

Los mejores MB/ha son: Cebada/Soja (332 USD/ha), Maíz (297 USD/ha), Cebada (253 USD/ha), Trigo/Soja (206 USD/ha).

Los gastos de comercialización y cosecha representan en promedio el 25,8% de los gastos totales, con valores entre 17,4% (Girasol) y 33,9% (Cebada).

El arrendamiento representa en promedio el 31,8% de los gastos totales, con valores entre 17,7% (Trigo) y 45,4% (Sorgo).

El rinde de indiferencia del MN / rendimiento en promedio es 91,6%, con mínimo de 66,7% (Cebada) y máximo de 144,1% (Sorgo) sobre rinde logrado.



REGIÓN CENTRO DE BUENOS AIRES

CENTRO BUENOS AIRES										
CULTIVO	Unidades	Trigo	Maíz	Soja 1°	Soja 2°	Girasol	Trigo/Soja	Cebada	Sorgo	Cebada/Soja
Precio a cosecha	USD/Tn	195,1	170,7	280,0	280,0	300,0	195/280	200,0	165,0	200/280
Rendimiento	Tn/ha	3,50	7,20	2,92	1,79	2,08	3,5/1,79	4,20	4,59	4,2/1,79
INGRESO BRUTO	USD/ha	683,3	1228,6	818,8	500,7	623,1	1184,0	840,2	757,4	1340,9
Gastos de comercialización y cosecha	USD/ha	209,6	396,7	211,4	138,7	139,8	348,3	253,9	249,8	392,6
INGRESO NETO	USD/ha	473,7	831,9	607,3	362,0	483,2	830,4	586,3	507,5	948,3
Gastos Dir (Labores)	USD/ha	71,8	71,8	72,5	72,5	72,5	144,3	92,4	65,8	164,9
Gastos Dir (Semillas)	USD/ha	81,0	96,0	56,0	64,0	54,8	145,0	52,3	48,0	116,3
Gastos Dir (Fitosanitarios)	USD/ha	36,4	92,7	96,2	72,0	58,2	108,4	64,5	51,1	136,5
Gastos Dir (Fertilizantes)	USD/ha	156,7	154,8	35,4	14,6	102,0	171,2	154,8	102,0	169,4
Total Gastos Directos	USD/ha	345,9	415,2	260,2	223,1	287,5	569,0	364,0	266,9	587,1
MARGEN BRUTO	USD/ha	127,8	416,6	347,2	139,0	195,7	261,4	222,2	240,6	361,2
<i>Rinde de indiferencia p/ Gs. Directos (qq/ha)</i>	<i>Tn/ha</i>	<i>2,56</i>	<i>3,59</i>	<i>1,25</i>	<i>1,10</i>	<i>1,24</i>	<i>2,56/1,1</i>	<i>2,61</i>	<i>2,41</i>	<i>2,61/1,1</i>
RESULTADO CAMPO PROPIO										
Gastos de estructura e impuestos fijos	USD/ha	36,0	90,0	90,0	54,0	90,0	90,0	36,0	90,0	90,0
MARGEN NETO (antes imp. a las Ganancias)	USD/ha	91,8	326,6	257,2	85,0	105,7	171,4	186,2	150,6	271,2
<i>Rinde de indiferencia MN propio</i>	<i>Tn/ha</i>	<i>2,82</i>	<i>4,37</i>	<i>1,69</i>	<i>1,37</i>	<i>1,62</i>	<i>2,82/1,37</i>	<i>2,87</i>	<i>3,23</i>	<i>2,87/1,37</i>
<i>Rinde indiferencia MN/rinde</i>	<i>%</i>	<i>80,6%</i>	<i>60,7%</i>	<i>57,7%</i>	<i>76,5%</i>	<i>78,1%</i>	<i>81%/77%</i>	<i>68,2%</i>	<i>70,3%</i>	<i>68%/77%</i>
RESULTADO CAMPO ARRENDADO										
Costo arrendamiento	USD/ha	112,0	280,0	280,0	168,0	280,0	280,0	112,0	280,0	280,0
MARGEN BRUTO	USD/ha	15,8	136,6	67,2	-29,0	-84,3	-18,6	110,2	-39,4	81,2
Gastos de estructura	USD/ha	26,8	67,0	67,0	40,2	67,0	67,0	26,8	67,0	67,0
MARGEN NETO (antes Imp.a las Ganancias)	USD/ha	-11,0	69,6	0,2	-69,2	-151,3	-85,6	83,4	-106,4	14,2
<i>Rinde de indiferencia MN arrendamiento</i>	<i>Tn/ha</i>	<i>3,58</i>	<i>6,59</i>	<i>2,92</i>	<i>2,13</i>	<i>2,73</i>	<i>3,58/2,13</i>	<i>3,60</i>	<i>5,55</i>	<i>3,6/2,13</i>

(*) Trigo/Soja y Cebada/Soja: los datos de rendimiento, precio y rinde de indiferencia corresponde el primer valor al Trigo o Cebada y el segundo valor, luego de la "/", a la Soja de 2da

	Promedio	Trigo	Maíz	Soja 1°	Soja 2°	Girasol	Trigo/Soja	Cebada	Sorgo	Cebada/Soja
GASTO TOTAL (U\$S/ha)	859,1	667,5	1.092,0	751,6	529,8	707,3	1.197,3	730,0	796,8	1.259,7
Comercialización y cosecha (%)	29,8%	31,4%	36,3%	28,1%	26,2%	19,8%	29,1%	34,8%	31,4%	31,2%
Labores (%)	10,8%	10,8%	6,6%	9,6%	13,7%	10,3%	12,1%	12,7%	8,3%	13,1%
Semillas (%)	9,2%	12,1%	8,8%	7,5%	12,1%	7,7%	12,1%	7,2%	6,0%	9,2%
Fitosanitarios (%)	9,3%	5,5%	8,5%	12,8%	13,6%	8,2%	9,1%	8,8%	6,4%	10,8%
Fertilizantes (%)	13,5%	23,5%	14,2%	4,7%	2,7%	14,4%	14,3%	21,2%	12,8%	13,4%
Arrendamiento (%)	27,5%	16,8%	25,6%	37,3%	31,7%	39,6%	23,4%	15,3%	35,1%	22,2%
		100%	100%	100%	100%	100%	100%	100%	100%	100%

Los mejores MB/Ha son: Maíz (417 USD/Ha), Cebada/Soja (361 USD/Ha), Soja 1° (347 USD/Ha), Trigo/Soja (261 USD/ha).

Los gastos de comercialización y cosecha representan en promedio el 29,8% de los gastos totales, con valores entre 19,8% (Girasol) y 36,3% (Maíz).

El arrendamiento representa en promedio el 27,5% de los gastos totales, con valores entre 15,3% (Cebada) y 39,6% (Girasol).

El rinde de indiferencia del MN / rendimiento en promedio es 70,3%, con mínimo de 57,7% (Soja 1°) y máximo de 80,6% (Trigo) sobre rinde logrado.



REGIÓN CUENCA DEL SALADO

CUENCA DEL SALADO										
CULTIVO	Unidades	Trigo	Maíz	Soja 1°	Soja 2°	Girasol	Trigo/Soja	Cebada	Sorgo	Cebada/Soja
Precio a cosecha	USD/Tn	195,1	170,7	280,0	280,0	300,0	195/280	200,0	165,0	200/280
Rendimiento	Tn/ha	3,75	6,53	2,98	1,63	2,26	3,75/1,63	4,33	5,55	4,33/1,63
INGRESO BRUTO	USD/ha	731,7	1114,0	835,6	457,2	678,3	1188,9	866,2	915,1	1323,4
Gastos de comercialización y cosecha	USD/ha	224,5	371,2	215,8	126,6	152,2	351,1	261,8	311,6	388,4
INGRESO NETO	USD/ha	507,3	742,8	619,8	330,5	526,1	837,8	604,4	603,5	934,9
Gastos Dir (Labores)	USD/ha	71,8	71,8	72,5	72,5	72,5	144,3	92,4	65,8	164,9
Gastos Dir (Semillas)	USD/ha	81,0	96,0	56,0	64,0	54,8	145,0	52,3	48,0	116,3
Gastos Dir (Fitosanitarios)	USD/ha	36,4	92,7	96,2	72,0	58,2	108,4	64,5	51,1	136,5
Gastos Dir (Fertilizantes)	USD/ha	165,2	140,6	29,2	14,6	102,0	179,8	154,8	102,0	169,4
Total Gastos Directos	USD/ha	354,4	401,1	254,0	223,1	287,5	577,5	364,0	266,9	587,1
MARGEN BRUTO	USD/ha	152,9	341,8	365,8	107,5	238,6	260,4	240,4	336,6	347,9
<i>Rinde de indiferencia p/ Gs. Directos (qq/ha)</i>	<i>Tn/ha</i>	<i>2,62</i>	<i>3,52</i>	<i>1,22</i>	<i>1,10</i>	<i>1,24</i>	<i>2,62/1,1</i>	<i>2,61</i>	<i>2,45</i>	<i>2,61/1,1</i>
RESULTADO CAMPO PROPIO										
Gastos de estructura e impuestos fijos	USD/ha	32,4	81,0	81,0	48,6	81,0	81,0	32,4	81,0	81,0
MARGEN NETO (antes imp. a las Ganancias)	USD/ha	120,5	260,8	284,8	58,9	157,6	179,4	208,0	255,6	266,9
<i>Rinde de indiferencia MN propio</i>	<i>Tn/ha</i>	<i>2,86</i>	<i>4,24</i>	<i>1,61</i>	<i>1,34</i>	<i>1,58</i>	<i>2,86/1,34</i>	<i>2,84</i>	<i>3,20</i>	<i>2,84/1,34</i>
<i>Rinde indiferencia MN/rinde</i>	<i>%</i>	<i>76,3%</i>	<i>64,9%</i>	<i>54,0%</i>	<i>82,2%</i>	<i>70,0%</i>	<i>76%/82%</i>	<i>65,6%</i>	<i>57,7%</i>	<i>66%/82%</i>
RESULTADO CAMPO ARRENDADO										
Costo arrendamiento	USD/ha	112,0	280,0	280,0	168,0	280,0	280,0	112,0	280,0	280,0
MARGEN BRUTO	USD/ha	40,9	61,8	85,8	-60,5	-41,4	-19,6	128,4	56,6	67,9
Gastos de estructura	USD/ha	26,8	67,0	67,0	40,2	67,0	67,0	26,8	67,0	67,0
MARGEN NETO (antes Imp.a las Ganancias)	USD/ha	14,1	-5,2	18,8	-100,7	-108,4	-86,6	101,6	-10,4	0,9
<i>Rinde de indiferencia MN arrendamiento</i>	<i>Tn/ha</i>	<i>3,65</i>	<i>6,57</i>	<i>2,89</i>	<i>2,13</i>	<i>2,73</i>	<i>3,65/2,13</i>	<i>3,60</i>	<i>5,64</i>	<i>3,6/2,13</i>

(*) Trigo/Soja y Cebada/Soja: los datos de rendimiento, precio y rinde de indiferencia corresponde el primer valor al Trigo o Cebada y el segundo valor, luego de la "/", a la Soja de 2da

	Promedio	Trigo	Maíz	Soja 1°	Soja 2°	Girasol	Trigo/Soja	Cebada	Sorgo	Cebada/Soja
GASTO TOTAL (U\$S/ha)	865,6	690,9	1.052,2	749,8	517,7	719,7	1.208,6	737,8	858,5	1.255,5
Comercialización y cosecha (%)	30,4%	32,5%	35,3%	28,8%	24,5%	21,2%	29,1%	35,5%	36,3%	30,9%
Labores (%)	10,7%	10,4%	6,8%	9,7%	14,0%	10,1%	11,9%	12,5%	7,7%	13,1%
Semillas (%)	9,1%	11,7%	9,1%	7,5%	12,4%	7,6%	12,0%	7,1%	5,6%	9,3%
Fitosanitarios (%)	9,3%	5,3%	8,8%	12,8%	13,9%	8,1%	9,0%	8,7%	6,0%	10,9%
Fertilizantes (%)	13,3%	23,9%	13,4%	3,9%	2,8%	14,2%	14,9%	21,0%	11,9%	13,5%
Arrendamiento (%)	27,2%	16,2%	26,6%	37,3%	32,5%	38,9%	23,2%	15,2%	32,6%	22,3%
		100%	100%	100%	100%	100%	100%	100%	100%	100%

Los mejores MB/ha son: Soja 1° (366 USD/ha), Cebada/Soja (348 USD/ha), Maíz (342 USD/ha), Sorgo (337 USD/ha).

Los gastos de comercialización y cosecha representan en promedio el 30,4% de los gastos totales, con valores entre 21,2% (Girasol) y 36,3% (Sorgo).

El arrendamiento representa en promedio el 27,2% de los gastos totales, con valores entre 15,2% (Cebada) y 38,9% (Girasol).

El rinde de indiferencia del MN / rendimiento en promedio es 67,2%, con mínimo de 54% (Soja 1°) y máximo de 82,2% (Soja 2°) sobre rinde logrado.



REGIÓN SUR DE CÓRDOBA

SUR CORDOBA										
CULTIVO	Unidades	Trigo	Maíz	Soja 1°	Soja 2°	Girasol	Trigo/Soja	Cebada	Sorgo	Cebada/Soja
Precio a cosecha	USD/Tn	195,1	170,7	280,0	280,0	300,0	195/280	200,0	165,0	200/280
Rendimiento	Tn/ha	2,16	7,00	2,74	2,26	2,15	2,16/2,26	2,10	4,83	2,1/2,26
INGRESO BRUTO	USD/ha	421,1	1194,9	767,3	633,1	645,7	1054,2	420,8	796,8	1053,9
Gastos de comercialización y cosecha	USD/ha	150,1	484,0	225,5	197,9	170,4	348,0	149,4	347,9	347,3
INGRESO NETO	USD/ha	271,0	710,9	541,9	435,2	475,3	706,2	271,4	448,9	706,6
Gastos Dir (Labores)	USD/ha	77,7	71,8	84,4	72,5	72,5	150,2	65,8	85,5	138,3
Gastos Dir (Semillas)	USD/ha	72,9	170,0	44,0	64,0	54,8	136,9	52,3	48,0	116,3
Gastos Dir (Fitosanitarios)	USD/ha	48,0	83,5	103,0	72,0	58,2	120,0	36,4	51,1	108,4
Gastos Dir (Fertilizantes)	USD/ha	195,0	130,7	33,6	14,6	102,0	209,5	88,4	108,1	102,9
Total Gastos Directos	USD/ha	393,6	456,0	265,0	223,1	287,5	616,6	242,9	292,7	466,0
MARGEN BRUTO	USD/ha	-122,6	254,9	276,9	212,1	187,8	89,5	28,5	156,2	240,7
<i>Rinde de indiferencia p/ Gs. Directos (qq/ha)</i>	<i>Tn/ha</i>	<i>3,13</i>	<i>4,49</i>	<i>1,34</i>	<i>1,16</i>	<i>1,30</i>	<i>3,13/1,16</i>	<i>1,88</i>	<i>3,15</i>	<i>1,88/1,16</i>
RESULTADO CAMPO PROPIO										
Gastos de estructura e impuestos fijos	USD/ha	35,3	88,2	88,2	52,9	88,2	88,2	35,3	88,2	88,2
MARGEN NETO (antes imp. a las Ganancias)	USD/ha	-157,9	166,7	188,7	159,2	99,6	1,3	-6,8	68,0	152,5
<i>Rinde de indiferencia MN propio</i>	<i>Tn/ha</i>	<i>3,42</i>	<i>5,36</i>	<i>1,79</i>	<i>1,43</i>	<i>1,70</i>	<i>3,42/1,43</i>	<i>2,16</i>	<i>4,10</i>	<i>2,16/1,43</i>
<i>Rinde indiferencia MN/rinde</i>	<i>%</i>	<i>158,3%</i>	<i>76,6%</i>	<i>65,2%</i>	<i>63,4%</i>	<i>79,0%</i>	<i>158%/63%</i>	<i>102,5%</i>	<i>84,9%</i>	<i>102%/63%</i>
RESULTADO CAMPO ARRENDADO										
Costo arrendamiento	USD/ha	134,4	336,0	336,0	201,6	336,0	336,0	134,4	336,0	336,0
MARGEN BRUTO	USD/ha	-257,0	-81,1	-59,1	10,5	-148,2	-246,5	-105,9	-179,8	-95,3
Gastos de estructura	USD/ha	26,8	67,0	67,0	40,2	67,0	67,0	26,8	67,0	67,0
MARGEN NETO (antes Imp.a las Ganancias)	USD/ha	-283,8	-148,1	-126,1	-29,7	-215,2	-313,5	-132,7	-246,8	-162,3
<i>Rinde de indiferencia MN arrendamiento</i>	<i>Tn/ha</i>	<i>4,42</i>	<i>8,46</i>	<i>3,38</i>	<i>2,42</i>	<i>3,13</i>	<i>4,42/2,42</i>	<i>3,13</i>	<i>7,48</i>	<i>3,13/2,42</i>

(*) Trigo/Soja y Cebada/Soja: los datos de rendimiento, precio y rinde de indiferencia corresponde el primer valor al Trigo o Cebada y el segundo valor, luego de la "/", a la Soja de 2da

	Promedio	Trigo	Maíz	Soja 1°	Soja 2°	Girasol	Trigo/Soja	Cebada	Sorgo	Cebada/Soja
GASTO TOTAL (U\$S/ha)	905,6	678,1	1.276,0	826,5	622,5	793,9	1.300,6	526,7	976,6	1.149,2
Comercialización y cosecha (%)	29,1%	22,1%	37,9%	27,3%	31,8%	21,5%	26,8%	28,4%	35,6%	30,2%
Labores (%)	10,3%	11,5%	5,6%	10,2%	11,6%	9,1%	11,6%	12,5%	8,8%	12,0%
Semillas (%)	9,1%	10,8%	13,3%	5,3%	10,3%	6,9%	10,5%	9,9%	4,9%	10,1%
Fitosanitarios (%)	8,4%	7,1%	6,5%	12,5%	11,6%	7,3%	9,2%	6,9%	5,2%	9,4%
Fertilizantes (%)	12,4%	28,8%	10,2%	4,1%	2,3%	12,8%	16,1%	16,8%	11,1%	9,0%
Arrendamiento (%)	30,7%	19,8%	26,3%	40,7%	32,4%	42,3%	25,8%	25,5%	34,4%	29,2%
		100%	100%	100%	100%	100%	100%	100%	100%	100%

Los mejores MB/Ha son: Soja 1° (277 USD/Ha), Maíz (255 USD/Ha), Cebada/Soja (241 USD/Ha), Soja 2° (212 USD/ha).

Los gastos de comercialización y cosecha representan en promedio el 29,1% de los gastos totales, con valores entre 21,5% (Girasol) y 37,9% (Maíz).

El arrendamiento representa en promedio el 30,7% de los gastos totales, con valores entre 19,8% (Trigo) y 42,3% (Girasol).

El rinde de indiferencia del MN / rendimiento en promedio es 90%, con mínimo de 63,4% (Soja 2°) y máximo de 158,3% (Trigo) sobre rinde logrado.



REGIÓN CENTRO NORTE DE CÓRDOBA

CENTRO NORTE CÓRDOBA										
CULTIVO	Unidades	Trigo	Maíz	Soja 1°	Soja 2°	Girasol	Trigo/Soja	Cebada	Sorgo	Cebada/Soja
Precio a cosecha	USD/Tn	195,1	170,7	280,0	280,0	300,0	195/280	200,0	165,0	200/280
Rendimiento	Tn/ha	2,06	7,34	2,78	2,31	2,04	2,06/2,31	1,27	4,84	1,27/2,31
INGRESO BRUTO	USD/ha	402,2	1252,8	779,2	645,9	613,1	1048,1	254,8	798,8	900,7
Gastos de comercialización y cosecha	USD/ha	160,4	576,3	254,0	222,7	184,1	383,1	101,2	377,2	323,8
INGRESO NETO	USD/ha	241,7	676,5	525,2	423,3	429,0	665,0	153,6	421,6	576,9
Gastos Dir (Labores)	USD/ha	77,7	71,8	84,4	72,5	64,7	150,2	79,6	65,8	152,1
Gastos Dir (Semillas)	USD/ha	69,5	119,0	52,0	56,0	54,8	125,5	52,3	48,0	108,3
Gastos Dir (Fitosanitarios)	USD/ha	44,8	125,5	155,1	70,7	94,5	115,4	39,3	51,1	110,0
Gastos Dir (Fertilizantes)	USD/ha	179,3	104,2	40,7	14,6	92,3	193,9	98,1	109,9	112,6
Total Gastos Directos	USD/ha	371,3	420,4	332,1	213,7	306,2	585,1	269,2	274,8	483,0
MARGEN BRUTO	USD/ha	-129,6	256,1	193,1	209,6	122,8	79,9	-115,6	146,8	93,9
<i>Rinde de indiferencia p/ Gs. Directos (qq/ha)</i>	<i>Tn/ha</i>	<i>3,17</i>	<i>4,56</i>	<i>1,76</i>	<i>1,16</i>	<i>1,46</i>	<i>3,17/1,16</i>	<i>2,23</i>	<i>3,16</i>	<i>2,23/1,16</i>
RESULTADO CAMPO PROPIO										
Gastos de estructura e impuestos fijos	USD/ha	41,8	104,4	104,4	62,6	104,4	104,4	41,8	104,4	104,4
MARGEN NETO (antes imp. a las Ganancias)	USD/ha	-171,4	151,7	88,7	146,9	18,4	-24,5	-157,4	42,4	-10,5
<i>Rinde de indiferencia MN propio</i>	<i>Tn/ha</i>	<i>3,52</i>	<i>5,69</i>	<i>2,31</i>	<i>1,51</i>	<i>1,96</i>	<i>3,52/1,51</i>	<i>2,58</i>	<i>4,35</i>	<i>2,58/1,51</i>
<i>Rinde indiferencia MN/rinde</i>	<i>%</i>	<i>170,9%</i>	<i>77,6%</i>	<i>83,1%</i>	<i>65,3%</i>	<i>95,7%</i>	<i>171%/65%</i>	<i>202,4%</i>	<i>90,0%</i>	<i>202%/65%</i>
RESULTADO CAMPO ARRENDADO										
Costo arrendamiento	USD/ha	123,2	308,0	308,0	184,8	308,0	308,0	123,2	308,0	308,0
MARGEN BRUTO	USD/ha	-252,8	-51,9	-114,9	24,8	-185,2	-228,1	-238,8	-161,2	-214,1
Gastos de estructura	USD/ha	26,8	67,0	67,0	40,2	67,0	67,0	26,8	67,0	67,0
MARGEN NETO (antes Imp.a las Ganancias)	USD/ha	-279,6	-118,9	-181,9	-15,4	-252,2	-295,1	-265,6	-228,2	-281,1
<i>Rinde de indiferencia MN arrendamiento</i>	<i>Tn/ha</i>	<i>4,45</i>	<i>8,63</i>	<i>3,75</i>	<i>2,39</i>	<i>3,25</i>	<i>4,45/2,39</i>	<i>3,48</i>	<i>7,46</i>	<i>3,48/2,39</i>

(*) Trigo/Soja y Cebada/Soja: los datos de rendimiento, precio y rinde de indiferencia corresponde el primer valor al Trigo o Cebada y el segundo valor, luego de la "/", a la Soja de 2da

	Promedio	Trigo	Maíz	Soja 1°	Soja 2°	Girasol	Trigo/Soja	Cebada	Sorgo	Cebada/Soja
GASTO TOTAL (U\$S/ha)	902,0	655,0	1.304,7	894,1	621,2	798,3	1.276,2	493,6	960,0	1.114,8
Comercialización y cosecha (%)	30,5%	24,5%	44,2%	28,4%	35,8%	23,1%	30,0%	20,5%	39,3%	29,0%
Labores (%)	10,6%	11,9%	5,5%	9,4%	11,7%	8,1%	11,8%	16,1%	6,9%	13,6%
Semillas (%)	8,5%	10,6%	9,1%	5,8%	9,0%	6,9%	9,8%	10,6%	5,0%	9,7%
Fitosanitarios (%)	9,9%	6,8%	9,6%	17,3%	11,4%	11,8%	9,0%	8,0%	5,3%	9,9%
Fertilizantes (%)	12,3%	27,4%	8,0%	4,5%	2,3%	11,6%	15,2%	19,9%	11,4%	10,1%
Arrendamiento (%)	28,2%	18,8%	23,6%	34,4%	29,7%	38,6%	24,1%	25,0%	32,1%	27,6%
		100%	100%	100%	100%	100%	100%	100%	100%	100%

Los mejores MB/Ha son: Maíz (256 USD/Ha), Soja 2° (210 USD/Ha), Soja 1° (193 USD/Ha), Sorgo (147 USD/ha).

Los gastos de comercialización y cosecha representan en promedio el 30,5% de los gastos totales, con valores entre 20,5% (Cebada) y 44,2% (Maíz).

El arrendamiento representa en promedio el 28,2% de los gastos totales, con valores entre 18,8% (Trigo) y 38,6% (Girasol).

El rinde de indiferencia del MN / rendimiento en promedio es 112,1%, con mínimo de 65,3% (Soja 2°) y máximo de 202,4% (Cebada) sobre rinde logrado.



REGIÓN CENTRO DE SANTA FE

CENTRO SANTA FE										
CULTIVO	Unidades	Trigo	Maíz	Soja 1°	Soja 2°	Girasol	Trigo/Soja	Cebada	Sorgo	Cebada/Soja
Precio a cosecha	USD/Tn	195,1	170,7	280,0	280,0	300,0	195/280	200,0	165,0	200/280
Rendimiento	Tn/ha	2,87	5,94	2,98	2,48	2,28	2,87/2,48	0,82	4,37	0,82/2,48
INGRESO BRUTO	USD/ha	559,1	1014,3	833,3	694,2	683,6	1253,3	164,2	720,6	858,4
Gastos de comercialización y cosecha	USD/ha	223,1	466,6	271,6	239,3	205,3	462,4	65,2	340,2	304,5
INGRESO NETO	USD/ha	336,1	547,7	561,7	454,9	478,4	791,0	99,0	380,3	553,9
Gastos Dir (Labores)	USD/ha	77,7	71,8	84,4	72,5	64,7	150,2	79,6	65,8	152,1
Gastos Dir (Semillas)	USD/ha	81,0	119,0	52,0	56,0	54,8	137,0	47,5	48,0	103,5
Gastos Dir (Fitosanitarios)	USD/ha	44,9	125,5	155,1	70,7	94,5	115,6	39,2	51,1	109,9
Gastos Dir (Fertilizantes)	USD/ha	123,4	123,9	61,1	14,6	92,3	137,9	97,2	117,8	111,7
Total Gastos Directos	USD/ha	327,0	440,1	352,6	213,7	306,2	540,7	263,5	282,7	477,2
MARGEN BRUTO	USD/ha	9,1	107,6	209,1	241,2	172,1	250,3	-164,5	97,6	76,7
<i>Rinde de indiferencia p/ Gs. Directos (qq/ha)</i>	<i>Tn/ha</i>	<i>2,79</i>	<i>4,77</i>	<i>1,87</i>	<i>1,16</i>	<i>1,46</i>	<i>2,79/1,16</i>	<i>2,18</i>	<i>3,25</i>	<i>2,18/1,16</i>
RESULTADO CAMPO PROPIO										
Gastos de estructura e impuestos fijos	USD/ha	47,5	118,8	118,8	71,3	118,8	118,8	47,5	118,8	118,8
MARGEN NETO (antes imp. a las Ganancias)	USD/ha	-38,4	-11,2	90,3	169,9	53,3	131,5	-212,0	-21,2	-42,1
<i>Rinde de indiferencia MN propio</i>	<i>Tn/ha</i>	<i>3,19</i>	<i>6,06</i>	<i>2,50</i>	<i>1,55</i>	<i>2,02</i>	<i>3,19/1,55</i>	<i>2,58</i>	<i>4,61</i>	<i>2,58/1,55</i>
<i>Rinde indiferencia MN/rinde</i>	<i>%</i>	<i>111,4%</i>	<i>102,0%</i>	<i>83,9%</i>	<i>62,7%</i>	<i>88,9%</i>	<i>111%/63%</i>	<i>314,1%</i>	<i>105,6%</i>	<i>314%/63%</i>
RESULTADO CAMPO ARRENDADO										
Costo arrendamiento	USD/ha	112,0	280,0	280,0	168,0	280,0	280,0	112,0	280,0	280,0
MARGEN BRUTO	USD/ha	-102,9	-172,4	-70,9	73,2	-107,9	-29,7	-276,5	-182,4	-203,3
Gastos de estructura	USD/ha	26,8	67,0	67,0	40,2	67,0	67,0	26,8	67,0	67,0
MARGEN NETO (antes Imp.a las Ganancias)	USD/ha	-129,7	-239,4	-137,9	33,0	-174,9	-96,7	-303,3	-249,4	-270,3
<i>Rinde de indiferencia MN arrendamiento</i>	<i>Tn/ha</i>	<i>3,97</i>	<i>8,54</i>	<i>3,71</i>	<i>2,30</i>	<i>3,11</i>	<i>3,97/2,3</i>	<i>3,34</i>	<i>7,23</i>	<i>3,34/2,3</i>

(*) Trigo/Soja y Cebada/Soja: los datos de rendimiento, precio y rinde de indiferencia corresponde el primer valor al Trigo o Cebada y el segundo valor, luego de la "/", a la Soja de 2da

	Promedio	Trigo	Maíz	Soja 1°	Soja 2°	Girasol	Trigo/Soja	Cebada	Sorgo	Cebada/Soja
GASTO TOTAL (U\$S/ha)	872,7	662,0	1.186,7	904,2	621,0	791,5	1.283,0	440,7	903,0	1.061,7
Comercialización y cosecha (%)	31,6%	33,7%	39,3%	30,0%	38,5%	25,9%	36,0%	14,8%	37,7%	28,7%
Labores (%)	10,9%	11,7%	6,0%	9,3%	11,7%	8,2%	11,7%	18,1%	7,3%	14,3%
Semillas (%)	8,9%	12,2%	10,0%	5,8%	9,0%	6,9%	10,7%	10,8%	5,3%	9,7%
Fitosanitarios (%)	10,2%	6,8%	10,6%	17,1%	11,4%	11,9%	9,0%	8,9%	5,7%	10,4%
Fertilizantes (%)	11,8%	18,6%	10,4%	6,8%	2,3%	11,7%	10,7%	22,0%	13,0%	10,5%
Arrendamiento (%)	26,5%	16,9%	23,6%	31,0%	27,1%	35,4%	21,8%	25,4%	31,0%	26,4%
		100%	100%	100%	100%	100%	100%	100%	100%	100%

Los mejores MB/Ha son: Trigo/Soja (250 USD/Ha), Soja 2° (241 USD/Ha), Soja 1° (209 USD/Ha), Girasol (172 USD/ha).

Los gastos de comercialización y cosecha representan en promedio el 31,6% de los gastos totales, con valores entre 14,8% (Cebada) y 39,3% (Maíz).

El arrendamiento representa en promedio el 26,5% de los gastos totales, con valores entre 16,9% (Trigo) y 35,4% (Girasol).

El rinde de indiferencia del MN / rendimiento en promedio es 92,4%, con mínimo de 62,7% (Soja 2°) y máximo de 111,4% (Trigo) sobre rinde logrado.



REGIÓN NORTE DE SANTA FE

NORTE SANTA FE									
CULTIVO	Unidades	Trigo	Maíz	Soja 1°	Soja 2°	Girasol	Trigo/Soja	Sorgo	Cebada/Soja
Precio a cosecha	USD/Tn	195,1	170,7	280,0	280,0	300,0	195/280	165,0	200/280
Rendimiento	Tn/ha	2,09	4,45	2,24	1,85	1,79	2,09/1,85	3,29	0,33/1,85
INGRESO BRUTO	USD/ha	408,1	760,1	628,3	518,8	537,8	926,9	543,3	585,4
Gastos de comercialización y cosecha	USD/ha	162,8	349,6	204,8	178,8	161,5	341,6	256,6	205,3
INGRESO NETO	USD/ha	245,3	410,5	423,5	339,9	376,3	585,3	286,8	380,1
Gastos Dir (Labores)	USD/ha	77,7	71,8	84,4	72,5	64,7	150,2	65,8	72,5
Gastos Dir (Semillas)	USD/ha	81,0	119,0	52,0	56,0	54,8	137,0	48,0	56,0
Gastos Dir (Fitosanitarios)	USD/ha	48,0	125,5	155,1	70,7	94,5	118,7	51,1	70,7
Gastos Dir (Fertilizantes)	USD/ha	98,4	114,2	44,6	14,6	92,3	113,0	102,0	14,6
Total Gastos Directos	USD/ha	305,2	430,4	336,1	213,7	306,2	518,9	266,9	213,7
MARGEN BRUTO	USD/ha	-59,8	-20,0	87,4	126,2	70,1	66,4	19,8	166,4
<i>Rinde de indiferencia p/ Gs. Directos (qq/ha)</i>	<i>Tn/ha</i>	<i>2,60</i>	<i>4,67</i>	<i>1,78</i>	<i>1,16</i>	<i>1,46</i>	<i>2,6/1,16</i>	<i>3,07</i>	<i>0/1,16</i>
RESULTADO CAMPO PROPIO									
Gastos de estructura e impuestos fijos	USD/ha	33,1	82,8	82,8	49,7	82,8	82,8	82,8	82,8
MARGEN NETO (antes imp. a las Ganancias)	USD/ha	-93,0	-102,8	4,6	76,5	-12,7	-16,4	-63,0	83,6
<i>Rinde de indiferencia MN propio</i>	<i>Tn/ha</i>	<i>2,88</i>	<i>5,57</i>	<i>2,22</i>	<i>1,44</i>	<i>1,85</i>	<i>2,88/1,44</i>	<i>4,02</i>	<i>0,27/1,44</i>
<i>Rinde indiferencia MN/rinde</i>	<i>%</i>	<i>137,9%</i>	<i>125,0%</i>	<i>98,9%</i>	<i>77,5%</i>	<i>103,4%</i>	<i>138%/77%</i>	<i>122,0%</i>	
RESULTADO CAMPO ARRENDADO									
Costo arrendamiento	USD/ha	112,0	280,0	280,0	168,0	280,0	280,0	280,0	280,0
MARGEN BRUTO	USD/ha	-171,8	-300,0	-192,6	-41,8	-209,9	-213,6	-260,2	-113,6
Gastos de estructura	USD/ha	26,8	67,0	67,0	40,2	67,0	67,0	67,0	67,0
MARGEN NETO (antes Imp.a las Ganancias)	USD/ha	-198,6	-367,0	-259,6	-82,0	-276,9	-280,6	-327,2	-180,6
<i>Rinde de indiferencia MN arrendamiento</i>	<i>Tn/ha</i>	<i>3,79</i>	<i>8,43</i>	<i>3,62</i>	<i>2,30</i>	<i>3,11</i>	<i>3,79/2,3</i>	<i>7,05</i>	<i>1,15/2,3</i>

(*) Trigo/Soja y Cebada/Soja: los datos de rendimiento, precio y rinde de indiferencia corresponde el primer valor al Trigo o Cebada y el segundo valor, luego de la "/", a la Soja de 2da

	Promedio	Trigo	Maíz	Soja 1°	Soja 2°	Girasol	Trigo/Soja	Sorgo	Cebada/Soja
GASTO TOTAL (U\$S/ha)	712,5	580,0	1.060,1	820,8	560,5	747,7	1.140,5	803,5	699,0
Comercialización y cosecha (%)	25,6%	28,1%	33,0%	24,9%	31,9%	21,6%	30,0%	31,9%	29,4%
Labores (%)	9,3%	13,4%	6,8%	10,3%	12,9%	8,7%	13,2%	8,2%	10,4%
Semillas (%)	8,3%	14,0%	11,2%	6,3%	10,0%	7,3%	12,0%	6,0%	8,0%
Fitosanitarios (%)	10,1%	8,3%	11,8%	18,9%	12,6%	12,6%	10,4%	6,4%	10,1%
Fertilizantes (%)	8,1%	17,0%	10,8%	5,4%	2,6%	12,3%	9,9%	12,7%	2,1%
Arrendamiento (%)	27,4%	19,3%	26,4%	34,1%	30,0%	37,4%	24,6%	34,8%	40,1%
		100%	100%	100%	100%	100%	100%	100%	100%

Los mejores MB/Ha son: Soja 2° (126 USD/Ha), Soja 1° (87 USD/Ha), Girasol (70 USD/Ha), Trigo/Soja (66 USD/ha).

Los gastos de comercialización y cosecha representan en promedio el 22,4% de los gastos totales, con valores entre 21,6% (Girasol) y 33% (Maíz).

El arrendamiento representa en promedio el 23% de los gastos totales, con valores entre 19,3% (Trigo) y 37,4% (Girasol).

El rinde de indiferencia del MN / rendimiento en promedio es 110,8%, con mínimo de 77,5% (Soja 2°) y máximo de 137,9% (Trigo) sobre rinde logrado.



REGIÓN ENTRE RIOS

ENTRE RIOS										
CULTIVO	Unidades	Trigo	Maíz	Soja 1°	Soja 2°	Girasol	Trigo/Soja	Cebada	Sorgo	Cebada/Soja
Precio a cosecha	USD/Tn	195,1	170,7	280,0	280,0	300,0	195/280	200,0	165,0	200/280
Rendimiento	Tn/ha	2,98	5,00	2,16	1,75	1,75	2,98/1,75	2,79	4,24	2,79/1,75
INGRESO BRUTO	USD/ha	582,2	854,0	604,9	488,8	523,9	1071,0	557,2	699,9	1046,0
Gastos de comercialización y cosecha	USD/ha	178,6	298,0	156,2	135,4	117,6	314,0	168,4	250,1	303,8
INGRESO NETO	USD/ha	403,6	556,0	448,7	353,4	406,3	757,0	388,8	449,9	742,2
Gastos Dir (Labores)	USD/ha	77,7	71,8	78,5	72,5	64,7	150,2	85,5	59,9	158,0
Gastos Dir (Semillas)	USD/ha	85,7	153,0	60,0	64,0	54,8	149,7	52,3	48,0	116,3
Gastos Dir (Fitosanitarios)	USD/ha	37,5	155,4	102,0	71,2	91,9	108,7	49,3	30,6	120,4
Gastos Dir (Fertilizantes)	USD/ha	154,7	172,1	59,8	14,6	103,8	169,2	102,0	123,9	116,6
Total Gastos Directos	USD/ha	355,6	552,3	300,2	222,2	315,1	577,8	289,1	262,4	511,3
MARGEN BRUTO	USD/ha	48,1	3,7	148,5	131,2	91,2	179,2	99,7	187,5	230,9
<i>Rinde de indiferencia p/ Gs. Directos (qq/ha)</i>	<i>Tn/ha</i>	<i>2,63</i>	<i>4,97</i>	<i>1,45</i>	<i>1,10</i>	<i>1,35</i>	<i>2,63/1,1</i>	<i>2,07</i>	<i>2,47</i>	<i>2,07/1,1</i>
RESULTADO CAMPO PROPIO										
Gastos de estructura e impuestos fijos	USD/ha	43,2	108,0	108,0	64,8	108,0	108,0	43,2	108,0	108,0
MARGEN NETO (antes imp. a las Ganancias)	USD/ha	4,9	-104,3	40,5	66,4	-16,8	71,2	56,5	79,5	122,9
<i>Rinde de indiferencia MN propio</i>	<i>Tn/ha</i>	<i>2,95</i>	<i>5,94</i>	<i>1,97</i>	<i>1,42</i>	<i>1,82</i>	<i>2,95/1,42</i>	<i>2,38</i>	<i>3,49</i>	<i>2,38/1,42</i>
<i>Rinde de indiferencia MN/rinde</i>	<i>%</i>	<i>98,8%</i>	<i>118,8%</i>	<i>91,0%</i>	<i>81,2%</i>	<i>104,1%</i>	<i>99%/81%</i>	<i>85,5%</i>	<i>82,3%</i>	<i>85%/81%</i>
RESULTADO CAMPO ARRENDADO										
Costo arrendamiento	USD/ha	112,0	280,0	280,0	168,0	280,0	280,0	112,0	280,0	280,0
MARGEN BRUTO	USD/ha	-63,9	-276,3	-131,5	-36,8	-188,8	-100,8	-12,3	-92,5	-49,1
Gastos de estructura	USD/ha	26,8	67,0	67,0	40,2	67,0	67,0	26,8	67,0	67,0
MARGEN NETO (antes Imp.a las Ganancias)	USD/ha	-90,7	-343,3	-198,5	-77,0	-255,8	-167,8	-39,1	-159,5	-116,1
<i>Rinde de indiferencia MN arrendamiento</i>	<i>Tn/ha</i>	<i>3,66</i>	<i>8,09</i>	<i>3,12</i>	<i>2,13</i>	<i>2,85</i>	<i>3,66/2,13</i>	<i>3,07</i>	<i>5,75</i>	<i>3,07/2,13</i>

(*) Trigo/Soja y Cebada/Soja: los datos de rendimiento, precio y rinde de indiferencia corresponde el primer valor al Trigo o Cebada y el segundo valor, luego de la "/", a la Soja de 2da

	Promedio	Trigo	Maíz	Soja 1°	Soja 2°	Girasol	Trigo/Soja	Cebada	Sorgo	Cebada/Soja
GASTO TOTAL (U\$S/ha)	820,0	646,2	1.130,3	736,4	525,6	712,7	1.171,8	569,5	792,4	1.095,1
Comercialización y cosecha (%)	25,9%	27,6%	26,4%	21,2%	25,8%	16,5%	26,8%	29,6%	31,6%	27,7%
Labores (%)	11,3%	12,0%	6,3%	10,7%	13,8%	9,1%	12,8%	15,0%	7,6%	14,4%
Semillas (%)	10,4%	13,3%	13,5%	8,1%	12,2%	7,7%	12,8%	9,2%	6,1%	10,6%
Fitosanitarios (%)	10,3%	5,8%	13,7%	13,8%	13,5%	12,9%	9,3%	8,7%	3,9%	11,0%
Fertilizantes (%)	13,7%	23,9%	15,2%	8,1%	2,8%	14,6%	14,4%	17,9%	15,6%	10,6%
Arrendamiento (%)	28,4%	17,3%	24,8%	38,0%	32,0%	39,3%	23,9%	19,7%	35,3%	25,6%
		100%	100%	100%	100%	100%	100%	100%	100%	100%

Los mejores MB/Ha son: Cebada/Soja (231 USD/Ha), Sorgo (187 USD/Ha), Trigo/Soja (179 USD/Ha), Soja 1° (148 USD/ha).

Los gastos de comercialización y cosecha representan en promedio el 25,9% de los gastos totales, con valores entre 16,5% (Girasol) y 31,6% (Sorgo).

El arrendamiento representa en promedio el 28,4% de los gastos totales, con valores entre 17,3% (Trigo) y 39,3% (Girasol).

El rinde de indiferencia del MN / rendimiento en promedio es 94,5%, con mínimo de 81,2% (Soja 2°) y máximo de 118,8% (Maíz) sobre rinde logrado.



REGIÓN NEA OESTE

NEA OESTE (Santiago del Estero)										
CULTIVO	Unidades	Trigo	Maíz	Soja 1°	Soja 2°	Girasol	Trigo/Soja	Cebada	Sorgo	Cebada/Soja
Precio a cosecha	USD/Tn	195,1	170,7	280,0	280,0	300,0	195/280	200,0	165,0	200/280
Rendimiento	Tn/ha	1,47	6,61	2,86	2,87	1,50	1,47/2,87	0,89	3,08	0,89/2,87
INGRESO BRUTO	USD/ha	287,3	1128,9	802,2	804,3	450,4	1091,6	178,6	508,0	982,9
Gastos de comercialización y cosecha	USD/ha	129,3	585,2	285,0	305,9	135,2	435,1	79,8	270,6	385,7
INGRESO NETO	USD/ha	158,0	543,8	517,2	498,4	315,2	656,5	98,8	237,5	597,2
Gastos Dir (Labores)	USD/ha	64,7	71,8	92,2	72,5	64,7	137,2	65,8	65,8	138,3
Gastos Dir (Semillas)	USD/ha	54,0	119,0	64,0	56,0	54,8	110,0	52,3	48,0	108,3
Gastos Dir (Fitosanitarios)	USD/ha	47,8	122,0	112,4	70,7	94,5	118,4	30,3	51,1	101,0
Gastos Dir (Fertilizantes)	USD/ha	47,1	47,4	25,5	14,6	92,3	61,6	60,7	109,9	75,3
Total Gastos Directos	USD/ha	213,5	360,2	294,1	213,7	306,2	427,2	209,1	274,8	422,9
MARGEN BRUTO	USD/ha	-55,5	183,6	223,0	284,7	8,9	229,2	-110,3	-37,4	174,4
<i>Rinde de indiferencia p/ Gs. Directos (qq/ha)</i>	<i>Tn/ha</i>	<i>1,99</i>	<i>4,38</i>	<i>1,63</i>	<i>1,23</i>	<i>1,46</i>	<i>1,99/1,23</i>	<i>1,89</i>	<i>3,56</i>	<i>1,89/1,23</i>
RESULTADO CAMPO PROPIO										
Gastos de estructura e impuestos fijos	USD/ha	29,5	73,8	73,8	44,3	73,8	73,8	29,5	73,8	73,8
MARGEN NETO (antes imp. a las Ganancias)	USD/ha	-85,0	109,8	149,2	240,4	-64,9	155,4	-139,9	-111,2	100,6
<i>Rinde de indiferencia MN propio</i>	<i>Tn/ha</i>	<i>2,26</i>	<i>5,28</i>	<i>2,04</i>	<i>1,49</i>	<i>1,81</i>	<i>2,26/1,49</i>	<i>2,16</i>	<i>4,52</i>	<i>2,16/1,49</i>
<i>Rinde indiferencia MN/rinde</i>	<i>%</i>	<i>153,8%</i>	<i>79,8%</i>	<i>71,1%</i>	<i>51,8%</i>	<i>120,6%</i>	<i>154%/52%</i>	<i>241,6%</i>	<i>146,8%</i>	<i>242%/52%</i>
RESULTADO CAMPO ARRENDADO										
Costo arrendamiento	USD/ha	89,6	224,0	224,0	134,4	224,0	224,0	89,6	224,0	224,0
MARGEN BRUTO	USD/ha	-145,1	-40,4	-1,0	150,3	-215,1	5,2	-199,9	-261,4	-49,6
Gastos de estructura	USD/ha	26,8	67,0	67,0	40,2	67,0	67,0	26,8	67,0	67,0
MARGEN NETO (antes Imp.a las Ganancias)	USD/ha	-171,9	-107,4	-68,0	110,1	-282,1	-61,8	-226,7	-328,4	-116,6
<i>Rinde de indiferencia MN arrendamiento</i>	<i>Tn/ha</i>	<i>3,07</i>	<i>7,92</i>	<i>3,24</i>	<i>2,24</i>	<i>2,85</i>	<i>3,07/2,24</i>	<i>2,94</i>	<i>7,34</i>	<i>2,94/2,24</i>

(*) Trigo/Soja y Cebada/Soja: los datos de rendimiento, precio y rinde de indiferencia corresponde el primer valor al Trigo o Cebada y el segundo valor, luego de la "/", a la Soja de 2da

	Promedio	Trigo	Maíz	Soja 1°	Soja 2°	Girasol	Trigo/Soja	Cebada	Sorgo	Cebada/Soja
GASTO TOTAL (U\$S/ha)	776,8	432,4	1.169,4	803,1	654,0	665,5	1.086,4	378,5	769,4	1.032,5
Comercialización y cosecha (%)	35,1%	29,9%	50,0%	35,5%	46,8%	20,3%	40,1%	21,1%	35,2%	37,4%
Labores (%)	11,7%	15,0%	6,1%	11,5%	11,1%	9,7%	12,6%	17,4%	8,6%	13,4%
Semillas (%)	9,8%	12,5%	10,2%	8,0%	8,6%	8,2%	10,1%	13,8%	6,2%	10,5%
Fitosanitarios (%)	10,6%	11,0%	10,4%	14,0%	10,8%	14,2%	10,9%	8,0%	6,6%	9,8%
Fertilizantes (%)	8,6%	10,9%	4,1%	3,2%	2,2%	13,9%	5,7%	16,0%	14,3%	7,3%
Arrendamiento (%)	24,1%	20,7%	19,2%	27,9%	20,6%	33,7%	20,6%	23,7%	29,1%	21,7%
	100%	100%	100%	100%	100%	100%	100%	100%	100%	100%

Los mejores MB/Ha son: Soja 2° (285 USD/Ha), Trigo/Soja (229 USD/Ha), Soja 1° (223 USD/Ha), Maíz (184 USD/ha).

Los gastos de comercialización y cosecha representan en promedio el 35,1% de los gastos totales, con valores entre 20,3% (Girasol) y 50% (Maíz).

El arrendamiento representa en promedio el 24,1% de los gastos totales, con valores entre 19,2% (Maíz) y 33,7% (Girasol).

El rinde de indiferencia del MN / rendimiento en promedio es 123,6%, con mínimo de 51,8% (Soja 2°) y máximo de 241,6% (Cebada) sobre rinde logrado.



REGIÓN NEA ESTE

NEA ESTE								
CULTIVO	Unidades	Trigo	Maíz	Soja 1°	Soja 2°	Girasol	Trigo/Soja	Sorgo
Precio a cosecha	USD/Tn	195,1	170,7	280,0	280,0	300,0	195/280	165,0
Rendimiento	Tn/ha	1,12	4,21	2,25	1,98	1,60	1,12/1,98	2,90
INGRESO BRUTO	USD/ha	217,6	719,1	630,2	553,5	479,2	771,2	477,8
Gastos de comercialización y cosecha	USD/ha	111,4	473,1	241,7	217,9	161,4	329,2	323,1
INGRESO NETO	USD/ha	106,2	246,0	388,5	335,7	317,8	441,9	154,7
Gastos Dir (Labores)	USD/ha	52,8	65,8	86,3	84,4	72,5	137,2	65,8
Gastos Dir (Semillas)	USD/ha	54,0	144,5	60,0	60,0	54,8	114,0	48,0
Gastos Dir (Fitosanitarios)	USD/ha	22,7	55,2	133,5	72,8	65,3	95,6	51,1
Gastos Dir (Fertilizantes)	USD/ha	55,3	59,3	25,8	29,1	111,7	84,4	102,0
Total Gastos Directos	USD/ha	184,8	324,8	305,6	246,4	304,3	431,2	266,9
MARGEN BRUTO	USD/ha	-78,6	-78,8	82,9	89,3	13,5	10,7	-112,2
<i>Rinde de indiferencia p/ Gs. Directos (qq/ha)</i>	<i>Tn/ha</i>	<i>1,94</i>	<i>5,56</i>	<i>1,77</i>	<i>1,45</i>	<i>1,53</i>	<i>1,94/1,45</i>	<i>5,00</i>
RESULTADO CAMPO PROPIO								
Gastos de estructura e impuestos fijos	USD/ha	33,1	82,8	82,8	49,7	82,8	82,8	82,8
MARGEN NETO (antes imp. a las Ganancias)	USD/ha	-111,7	-161,6	0,1	39,7	-69,3	-72,1	-195,0
<i>Rinde de indiferencia MN propio</i>	<i>Tn/ha</i>	<i>2,29</i>	<i>6,98</i>	<i>2,25</i>	<i>1,74</i>	<i>1,95</i>	<i>2,29/1,74</i>	<i>6,55</i>
<i>Rinde indiferencia MN/rinde</i>	<i>%</i>	<i>205,1%</i>	<i>165,7%</i>	<i>100,0%</i>	<i>88,2%</i>	<i>121,8%</i>	<i>205%/88%</i>	<i>226,1%</i>
RESULTADO CAMPO ARRENDADO								
Costo arrendamiento	USD/ha	89,6	224,0	224,0	134,4	224,0	224,0	224,0
MARGEN BRUTO	USD/ha	-168,2	-302,8	-141,1	-45,1	-210,5	-213,3	-336,2
Gastos de estructura	USD/ha	26,8	67,0	67,0	40,2	67,0	67,0	67,0
MARGEN NETO (antes Imp.a las Ganancias)	USD/ha	-195,0	-369,8	-208,1	-85,3	-277,5	-280,3	-403,2
<i>Rinde de indiferencia MN arrendamiento</i>	<i>Tn/ha</i>	<i>3,16</i>	<i>10,55</i>	<i>3,46</i>	<i>2,48</i>	<i>2,99</i>	<i>3,16/2,48</i>	<i>10,44</i>

(*) Trigo/Soja y Cebada/Soja: los datos de rendimiento, precio y rinde de indiferencia corresponde el primer valor al Trigo o Cebada y el segundo valor, luego de la "/", a la Soja de 2da

	Promedio	Trigo	Maíz	Soja 1°	Soja 2°	Girasol	Trigo/Soja	Sorgo
GASTO TOTAL (U\$S/ha)	752,2	385,8	1.021,9	771,3	598,6	689,7	984,4	814,1
Comercialización y cosecha (%)	34,2%	28,9%	46,3%	31,3%	36,4%	23,4%	33,4%	39,7%
Labores (%)	11,1%	13,7%	6,4%	11,2%	14,1%	10,5%	13,9%	8,1%
Semillas (%)	10,2%	14,0%	14,1%	7,8%	10,0%	7,9%	11,6%	5,9%
Fitosanitarios (%)	9,5%	5,9%	5,4%	17,3%	12,2%	9,5%	9,7%	6,3%
Fertilizantes (%)	9,4%	14,3%	5,8%	3,3%	4,9%	16,2%	8,6%	12,5%
Arrendamiento (%)	25,6%	23,2%	21,9%	29,0%	22,5%	32,5%	22,8%	27,5%
		100%	100%	100%	100%	100%	100%	100%

Los mejores MB/Ha son: Soja 2° (89 USD/Ha), Soja 1° (83 USD/Ha), Girasol (14 USD/Ha), Trigo/Soja (11 USD/ha).

Los gastos de comercialización y cosecha representan en promedio el 34,2% de los gastos totales, con valores entre 23,4% (Girasol) y 46,3% (Maíz).

El arrendamiento representa en promedio el 25,6% de los gastos totales, con valores entre 21,9% (Maíz) y 32,5% (Girasol).

El rinde de indiferencia del MN / rendimiento en promedio es 151,1%, con mínimo de 88,2% (Soja 2°) y máximo de 226,1% (Sorgo) sobre rinde logrado.



REGIÓN NOA

NOA										
CULTIVO	Unidades	Trigo	Maíz	Soja 1°	Soja 2°	Girasol	Trigo/Soja	Cebada	Sorgo	Cebada/Soja
Precio a cosecha	USD/Tn	195,1	170,7	280,0	280,0	300,0	195/280	200,0	165,0	200/280
Rendimiento	Tn/ha	1,32	5,91	2,41	2,26	1,73	1,32/2,26	1,54	3,33	1,54/2,26
INGRESO BRUTO	USD/ha	257,7	1008,1	675,5	631,9	520,1	889,6	307,4	548,6	939,3
Gastos de comercialización y cosecha	USD/ha	144,1	668,4	300,5	288,4	225,4	432,5	170,1	373,7	458,5
INGRESO NETO	USD/ha	113,6	339,7	375,0	343,5	294,7	457,0	137,3	174,9	480,7
Gastos Dir (Labores)	USD/ha	66,6	65,8	86,3	72,5	72,5	139,1	65,8	65,8	138,3
Gastos Dir (Semillas)	USD/ha	47,3	144,5	64,0	64,0	54,8	111,3	52,3	48,0	116,3
Gastos Dir (Fitosanitarios)	USD/ha	78,6	74,3	139,1	88,0	54,9	166,6	33,5	51,1	121,5
Gastos Dir (Fertilizantes)	USD/ha	50,0	69,4	60,9	14,6	19,4	64,5	73,5	109,9	88,0
Total Gastos Directos	USD/ha	242,5	354,0	350,3	239,0	201,6	481,5	225,1	274,8	464,1
MARGEN BRUTO	USD/ha	-128,9	-14,3	24,7	104,5	93,1	-24,5	-87,8	-99,9	16,6
<i>Rinde de indiferencia p/ Gs. Directos (qq/ha)</i>	<i>Tn/ha</i>	<i>2,82</i>	<i>6,15</i>	<i>2,25</i>	<i>1,57</i>	<i>1,19</i>	<i>2,82/1,57</i>	<i>2,52</i>	<i>5,22</i>	<i>2,52/1,57</i>
RESULTADO CAMPO PROPIO										
Gastos de estructura e impuestos fijos	USD/ha	28,8	72,0	72,0	43,2	72,0	72,0	28,8	72,0	72,0
MARGEN NETO (antes imp. a las Ganancias)	USD/ha	-157,7	-86,3	-47,3	61,3	21,1	-96,5	-116,6	-171,9	-55,4
<i>Rinde de indiferencia MN propio</i>	<i>Tn/ha</i>	<i>3,15</i>	<i>7,41</i>	<i>2,72</i>	<i>1,85</i>	<i>1,61</i>	<i>3,15/1,85</i>	<i>2,84</i>	<i>6,59</i>	<i>2,84/1,85</i>
<i>Rinde de indiferencia MN/rinde</i>	<i>%</i>	<i>238,9%</i>	<i>125,4%</i>	<i>112,6%</i>	<i>82,2%</i>	<i>92,8%</i>	<i>239%/82%</i>	<i>185,0%</i>	<i>198,3%</i>	<i>185%/82%</i>
RESULTADO CAMPO ARRENDADO										
Costo arrendamiento	USD/ha	89,6	224,0	224,0	134,4	224,0	224,0	89,6	224,0	224,0
MARGEN BRUTO	USD/ha	-218,5	-238,3	-199,3	-29,9	-130,9	-248,5	-177,4	-323,9	-207,4
Gastos de estructura	USD/ha	26,8	67,0	67,0	40,2	67,0	67,0	26,8	67,0	67,0
MARGEN NETO (antes Imp.a las Ganancias)	USD/ha	-245,3	-305,3	-266,3	-70,1	-197,9	-315,5	-204,2	-390,9	-274,4
<i>Rinde de indiferencia MN arrendamiento</i>	<i>Tn/ha</i>	<i>4,17</i>	<i>11,21</i>	<i>4,13</i>	<i>2,72</i>	<i>2,90</i>	<i>4,17/2,72</i>	<i>3,82</i>	<i>10,76</i>	<i>3,82/2,72</i>

(*) Trigo/Soja y Cebada/Soja: los datos de rendimiento, precio y rinde de indiferencia corresponde el primer valor al Trigo o Cebada y el segundo valor, luego de la "/", a la Soja de 2da

	Promedio	Trigo	Maíz	Soja 1°	Soja 2°	Girasol	Trigo/Soja	Cebada	Sorgo	Cebada/Soja
GASTO TOTAL (U\$S/ha)	839,1	476,2	1.246,4	874,8	661,8	651,0	1.138,0	484,8	872,6	1.146,7
Comercialización y cosecha (%)	39,2%	30,3%	53,6%	34,3%	43,6%	34,6%	38,0%	35,1%	42,8%	40,0%
Labores (%)	10,7%	14,0%	5,3%	9,9%	11,0%	11,1%	12,2%	13,6%	7,5%	12,1%
Semillas (%)	9,2%	9,9%	11,6%	7,3%	9,7%	8,4%	9,8%	10,8%	5,5%	10,1%
Fitosanitarios (%)	10,9%	16,5%	6,0%	15,9%	13,3%	8,4%	14,6%	6,9%	5,9%	10,6%
Fertilizantes (%)	7,7%	10,5%	5,6%	7,0%	2,2%	3,0%	5,7%	15,1%	12,6%	7,7%
Arrendamiento (%)	22,3%	18,8%	18,0%	25,6%	20,3%	34,4%	19,7%	18,5%	25,7%	19,5%
		100%	100%	100%	100%	100%	100%	100%	100%	100%

Los mejores MB/Ha son: Soja 2° (104 USD/Ha), Girasol (93 USD/Ha), Soja 1° (25 USD/Ha), Cebada/Soja (17 USD/ha).

Los gastos de comercialización y cosecha representan en promedio el 39,2% de los gastos totales, con valores entre 30,3% (Trigo) y 53,6% (Maíz).

El arrendamiento representa en promedio el 22,3% de los gastos totales, con valores entre 18% (Maíz) y 34,4% (Girasol).

El rinde de indiferencia del MN / rendimiento en promedio es 147,9%, con mínimo de 82,2% (Soja 2°) y máximo de 238,9% (Trigo) sobre rinde logrado.



REGIÓN SAN LUIS

SAN LUIS										
CULTIVO	Unidades	Trigo	Maíz	Soja 1°	Soja 2°	Girasol	Trigo/Soja	Cebada	Sorgo	Cebada/Soja
Precio a cosecha	USD/Tn	195,1	170,7	280,0	280,0	300,0	195/280	200,0	165,0	200/280
Rendimiento	Tn/ha	1,94	5,97	2,22	1,41	2,10	1,94/1,41	2,35	3,26	2,35/1,41
INGRESO BRUTO	USD/ha	379,0	1019,5	621,3	393,9	629,6	772,9	470,0	537,4	863,9
Gastos de comercialización y cosecha	USD/ha	169,0	538,7	224,6	144,9	214,1	313,9	264,1	291,6	409,0
INGRESO NETO	USD/ha	210,0	480,9	396,7	249,0	415,5	459,0	205,9	245,8	454,9
Gastos Dir (Labores)	USD/ha	71,8	71,8	84,4	72,5	64,7	144,3	79,6	65,8	152,1
Gastos Dir (Semillas)	USD/ha	66,2	102,0	56,0	64,0	54,8	130,2	52,3	48,0	116,3
Gastos Dir (Fitosanitarios)	USD/ha	39,2	147,4	90,3	88,0	94,5	127,1	33,5	51,1	121,5
Gastos Dir (Fertilizantes)	USD/ha	100,2	158,6	19,5	14,6	63,8	114,7	73,5	100,2	88,0
Total Gastos Directos	USD/ha	277,3	479,8	250,2	239,0	277,7	516,3	238,8	265,1	477,9
MARGEN BRUTO	USD/ha	-67,3	1,1	146,5	10,0	137,8	-57,3	-32,9	-19,3	-22,9
<i>Rinde de indiferencia p/ Gs. Directos (qq/ha)</i>	<i>Tn/ha</i>	<i>2,57</i>	<i>5,96</i>	<i>1,40</i>	<i>1,35</i>	<i>1,40</i>	<i>2,57/1,35</i>	<i>2,13</i>	<i>3,51</i>	<i>2,13/1,35</i>
RESULTADO CAMPO PROPIO										
Gastos de estructura e impuestos fijos	USD/ha	33,1	82,8	82,8	49,7	82,8	82,8	33,1	82,8	82,8
MARGEN NETO (antes imp. a las Ganancias)	USD/ha	-100,4	-81,7	63,7	-39,7	55,0	-140,1	-66,1	-102,1	-105,7
<i>Rinde de indiferencia MN propio</i>	<i>Tn/ha</i>	<i>2,87</i>	<i>6,99</i>	<i>1,86</i>	<i>1,63</i>	<i>1,82</i>	<i>2,87/1,63</i>	<i>2,42</i>	<i>4,61</i>	<i>2,42/1,63</i>
<i>Rinde indiferencia MN/rinde</i>	<i>%</i>	<i>147,8%</i>	<i>117,0%</i>	<i>83,9%</i>	<i>115,9%</i>	<i>86,8%</i>	<i>148%/116%</i>	<i>103,0%</i>	<i>141,5%</i>	<i>103%/116%</i>
RESULTADO CAMPO ARRENDADO										
Costo arrendamiento	USD/ha	78,4	196,0	196,0	117,6	196,0	196,0	78,4	196,0	196,0
MARGEN BRUTO	USD/ha	-145,7	-194,9	-49,5	-107,6	-58,2	-253,3	-111,3	-215,3	-218,9
Gastos de estructura	USD/ha	26,8	67,0	67,0	40,2	67,0	67,0	26,8	67,0	67,0
MARGEN NETO (antes Imp.a las Ganancias)	USD/ha	-172,5	-261,9	-116,5	-147,8	-125,2	-320,3	-138,1	-282,3	-285,9
<i>Rinde de indiferencia MN arrendamiento</i>	<i>Tn/ha</i>	<i>3,54</i>	<i>9,23</i>	<i>2,87</i>	<i>2,24</i>	<i>2,73</i>	<i>3,54/2,24</i>	<i>3,06</i>	<i>7,00</i>	<i>3,06/2,24</i>

(*) Trigo/Soja y Cebada/Soja: los datos de rendimiento, precio y rinde de indiferencia corresponde el primer valor al Trigo o Cebada y el segundo valor, luego de la "/", a la Soja de 2da

	Promedio	Trigo	Maíz	Soja 1°	Soja 2°	Girasol	Trigo/Soja	Cebada	Sorgo	Cebada/Soja
GASTO TOTAL (U\$S/ha)	782,5	524,7	1.214,4	670,8	501,5	687,8	1.026,2	581,3	752,7	1.082,8
Comercialización y cosecha (%)	35,8%	32,2%	44,4%	33,5%	28,9%	31,1%	30,6%	45,4%	38,7%	37,8%
Labores (%)	11,8%	13,7%	5,9%	12,6%	14,5%	9,4%	14,1%	13,7%	8,7%	14,0%
Semillas (%)	9,9%	12,6%	8,4%	8,3%	12,8%	8,0%	12,7%	9,0%	6,4%	10,7%
Fitosanitarios (%)	11,2%	7,5%	12,1%	13,5%	17,5%	13,7%	12,4%	5,8%	6,8%	11,2%
Fertilizantes (%)	10,3%	19,1%	13,1%	2,9%	2,9%	9,3%	11,2%	12,6%	13,3%	8,1%
Arrendamiento (%)	21,0%	14,9%	16,1%	29,2%	23,5%	28,5%	19,1%	13,5%	26,0%	18,1%
		100%	100%	100%	100%	100%	100%	100%	100%	100%

Los mejores MB/Ha son: Soja 1° (147 USD/Ha), Girasol (138 USD/Ha), Soja 2° (10 USD/Ha), Maíz (1 USD/ha).

Los gastos de comercialización y cosecha representan en promedio el 35,8% de los gastos totales, con valores entre 28,9% (Soja 2°) y 45,4% (Cebada).

El arrendamiento representa en promedio el 21% de los gastos totales, con valores entre 13,5% (Cebada) y 29,2% (Soja 1°).

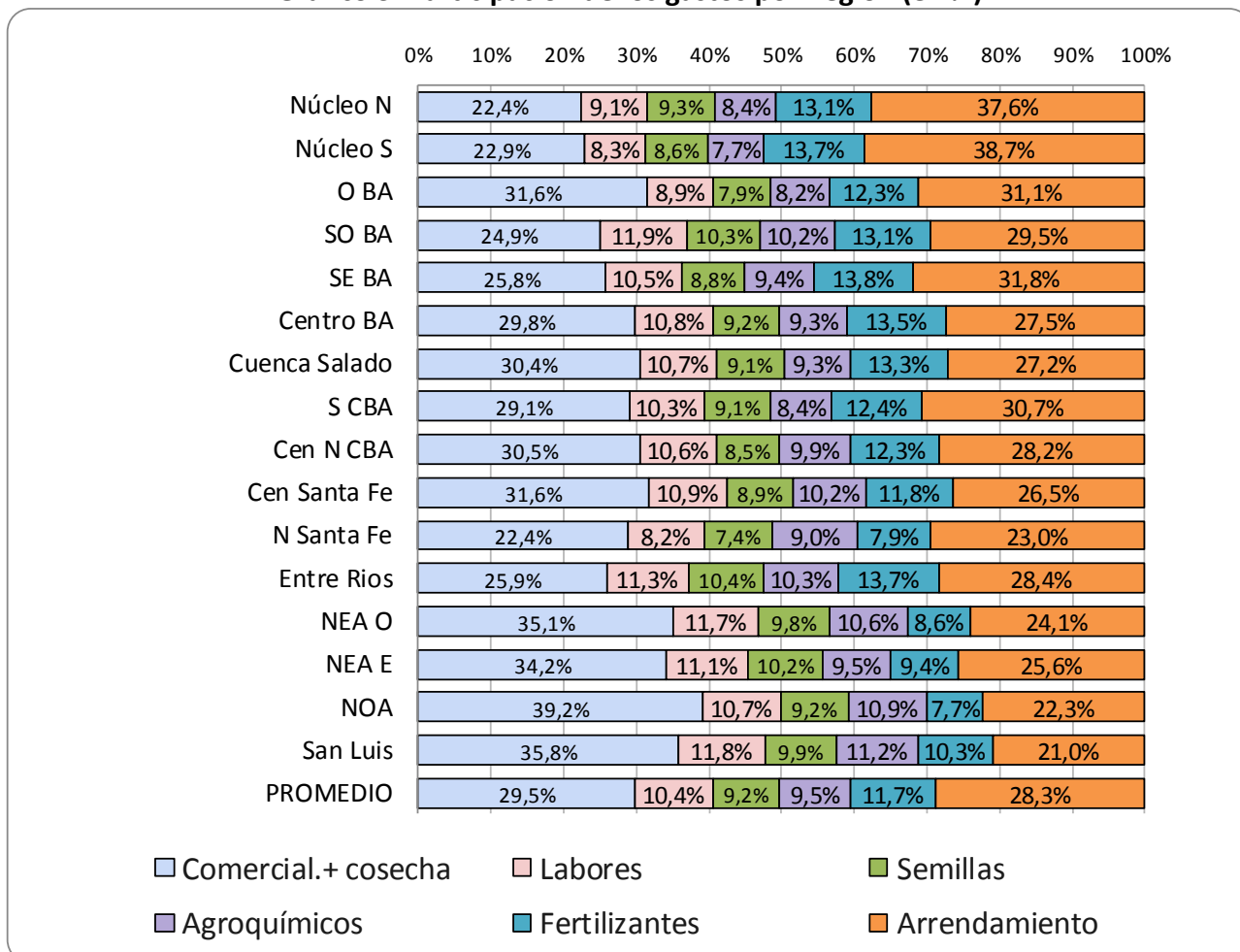
El rinde de indiferencia del MN / rendimiento en promedio es 113,7%, con mínimo de 83,9% (Soja 1°) y máximo de 147,8% (Trigo) sobre rinde logrado.



PARTICIPACION POR RUBRO DEL GASTO, POR REGIÓN

A continuación, se presenta un análisis desagregado por rubro de gasto: Comercialización y Cosecha, Labores, Semilla, Agroquímicos (herbicidas, insecticidas, fungicidas), Fertilizantes y Arrendamiento.

Gráfico 3. Participación de los gastos por Región (en %)



Comercialización y cosecha: promedio 29,5%, mínimo 22,4% (N Santa Fe), máximo 39,2% (NOA).

Labores: promedio 10,4%, mínimo 8,2% (N Santa Fe), máximo 11,9% (SO BA).

Semillas: promedio 9,2%, mínimo 7,4% (N Santa Fe), máximo 10,4% (Entre Ríos).

Fitosanitarios: promedio 9,5%, mínimo 7,7% (Núcleo S), máximo 11,2% (San Luis).

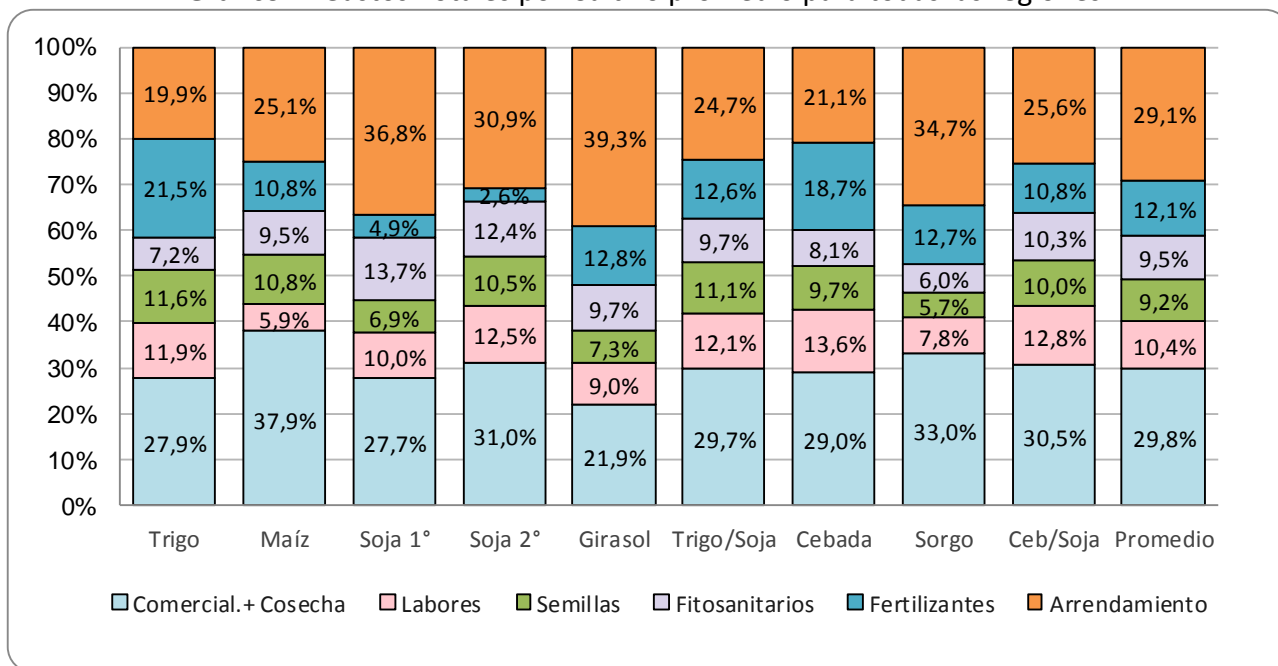
Fertilizantes: promedio 11,7%, mínimo 7,7% (NOA), máximo 13,8% (SE BA).

Arrendamiento: promedio 28,3%, mínimo 21% (San Luis), máximo 38,7% (Núcleo S)



PARTICIPACIÓN POR RUBRO DEL GASTO, POR CULTIVO

Gráfico 4: Gastos Totales por Cultivo promedio para todas las regiones³



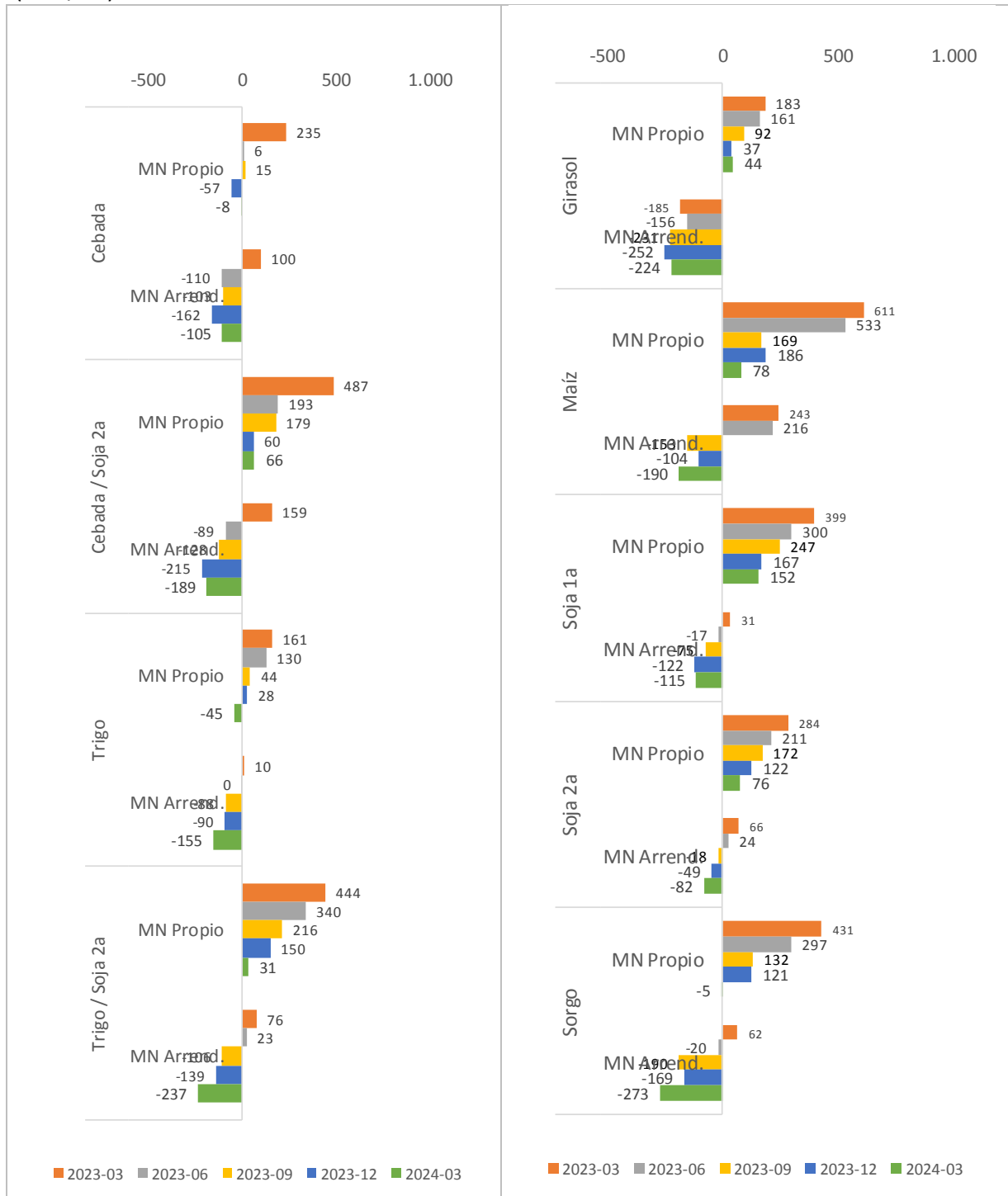
Comercialización y cosecha: promedio 29,8%, mínimo 21,9% (Girasol), máximo 37,9% (Maíz).
 Labores: promedio 10,4%, mínimo 5,9% (Maíz), máximo 13,6% (Cebada).
 Semilla: promedio 9,2%, mínimo 5,7% (Sorgo), máximo 11,6% (Trigo).
 Fitosanitarios: promedio 9,5%, mínimo 6% (Sorgo), máximo 13,7% (Soja 1°).
 Fertilizantes: promedio 12,1%, mínimo 2,6% (Soja 2°), máximo 21,5% (Trigo).
 Arrendamiento: promedio 29,1%, mínimo 19,9% (Trigo), máximo 39,3% (Girasol).

³ Dado que algunos cultivos no están presentes en algunas regiones, los % promedio de composición del gasto pueden diferir ligeramente entre el gráfico por región (Graf. 3) y el gráfico por cultivo (Graf. 4).



MÁRGENES NETOS EN CAMPO PROPIO Y CAMPO ARRENDADO

Gráfico 5.a y 5.b. Margen Neto en campo propio y campo arrendado, Marzo 2023 a Marzo 2024 en (USD/Ha).

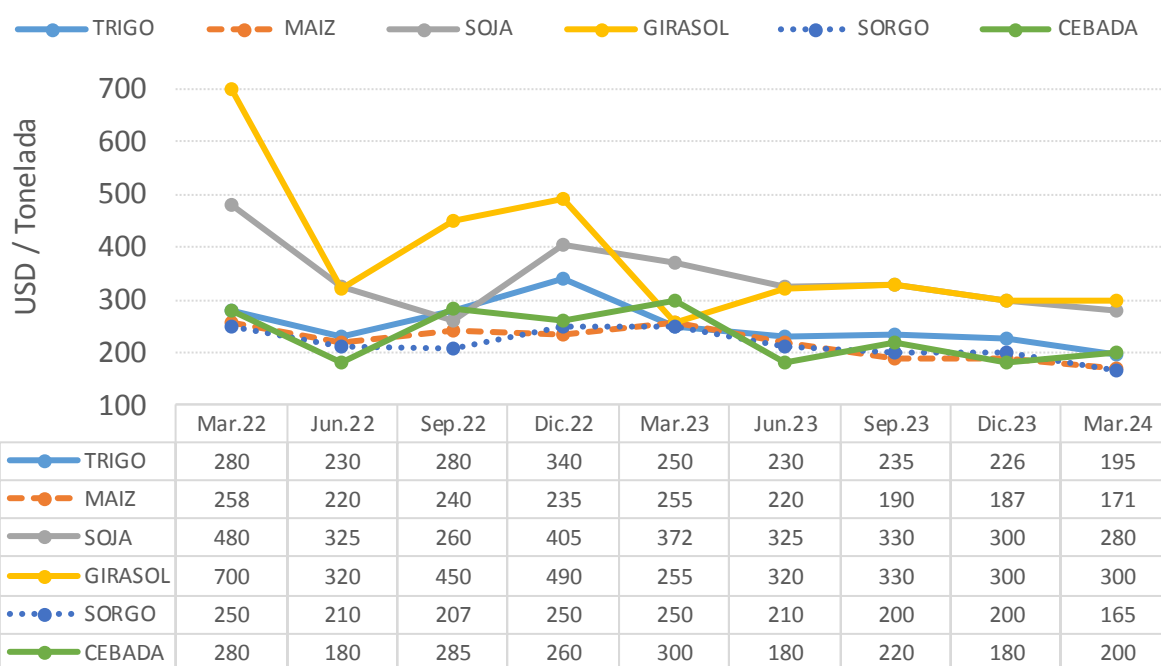


PRECIOS DE LOS GRANOS

El precio de los granos de Marzo 2024 es menor al de Marzo 2023 en todos los cultivos, excepto girasol.

Respecto a Diciembre de 2023, se registra un descenso en los precios para todos los cultivos, alcanzando mínimos en la serie presentada para Trigo, Maíz, Soja y Sorgo, excepto para Girasol que se mantuvo estable en 300 USD/Tn y Cebada que presentó un incremento llegando a 200 USD/Tn. Se observa una continuación de la tendencia bajista en los precios.

Gráfico 6 – PRECIOS DE LOS GRANOS (en USD/Tn)

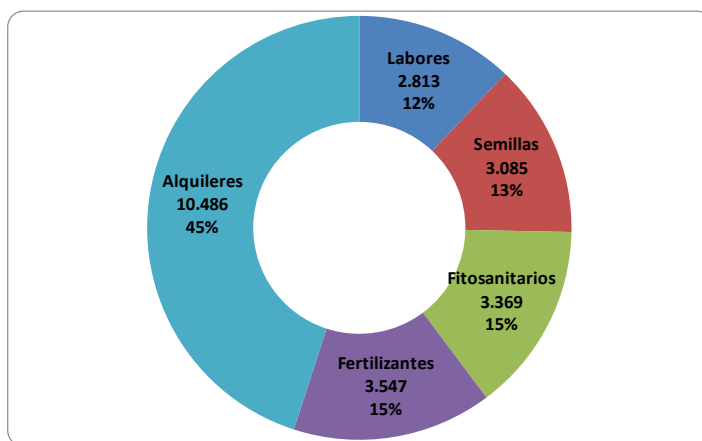


INVERSIÓN ANUAL – CAMPAÑA 2024/25

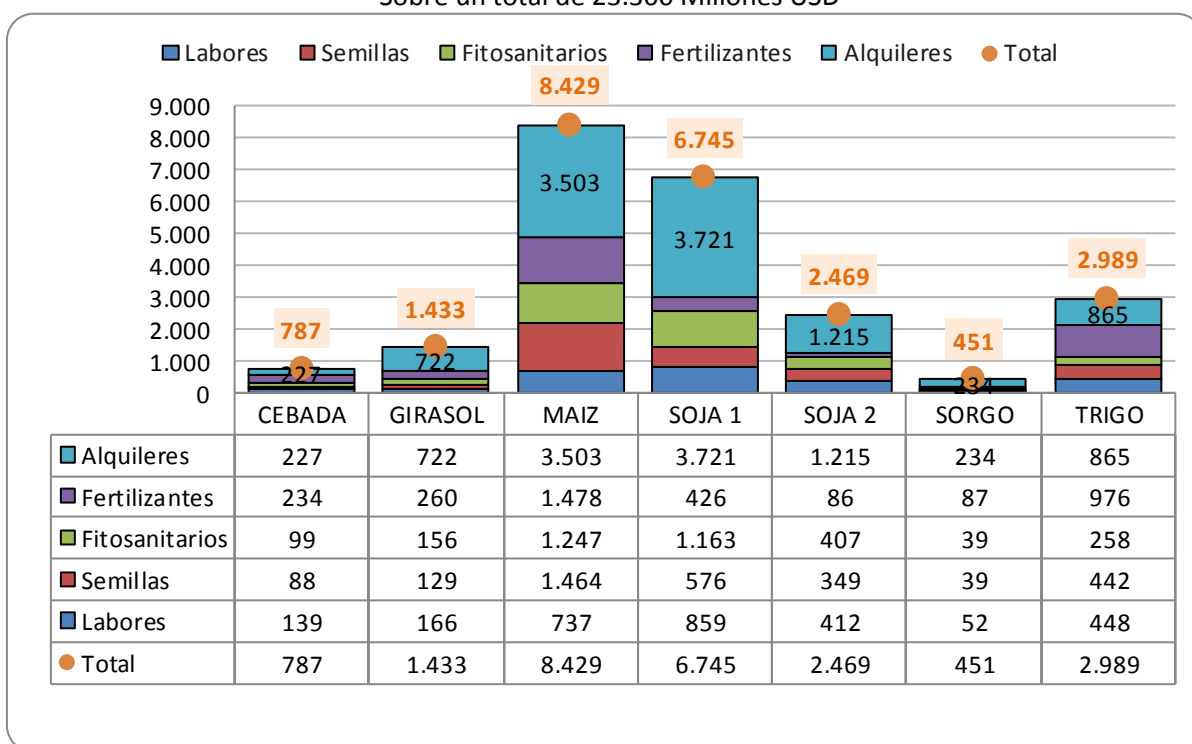
En base a los resultados para este informe, la inversión de capital del sector agrícola en los cultivos analizados se detalla en los siguientes cuadros y gráficos. Para la estimación se consideran los gastos directos fijos (labores, semillas, fertilizantes, fitosanitarios y arrendamientos). No se contabilizan en el cálculo los gastos directos variables (cosecha, gastos comerciales).

	Millones USD	%
Labores	2.813	12,1%
Semillas	3.085	13,2%
Fitosanitarios	3.369	14,5%
Fertilizantes	3.547	15,2%
Alquileres	10.486	45,0%
TOTAL	23.300	100,0%





INVERSIÓN por CULTIVO (Millones USD)
Sobre un total de 23.300 Millones USD



CONCLUSIONES FINALES

Comparando este informe de Marzo 2024 respecto al informe anterior de Diciembre 2023, se presentan las siguientes variaciones.

Precios El precio de los granos es un 7% menor, tomando el promedio de los precios de los granos. Trigo presentó una variación negativa del 30%, Maíz -16,3%, Soja -20%, Sorgo -35%, Cebada 20% y Girasol se mantuvo estable.

Margen Bruto / Margen Neto: El Margen Bruto en campo propio es menor al informe pasado en todos los cultivos.

El Margen Neto actual en campo arrendado presenta menores valores respecto al informe anterior.

CONCLUSIONES GENERALES

Los precios de los granos presentan una caída con respecto al trimestre anterior, en continuación a la tendencia bajista de los mismos, con un leve repunte para Cebada.

En cuanto al precio de insumos estratégicos (como fertilizantes), continuaron hacia la baja respecto al trimestre anterior, en un contexto internacional de caída de precios. Si bien esta caída de precios en insumos representa un alivio en los gastos directos, la baja en los precios de los granos, no mejora la relación insumo-producto.

La situación geopolítica mundial sigue generando cierta inestabilidad e incertidumbre en los precios de insumos y productos en general.

La mejora en las condiciones climáticas (efecto Niño), favoreció al desarrollo de los cultivos, pero de manera despareja según zonas. Pero en términos generales se prevé una mayor producción, respecto a la campaña pasada. Para el caso del maíz en particular se suma el efecto de la chicharrita, y el complejo de enfermedades que transmite. Con consecuencias que progresan semana a semana, generando incertidumbre respecto a la producción final.

Por tal motivo, es menester subrayar que los resultados económicos presentados en este informe son el reflejo de condiciones promedio de producción entre ciclos, lo que permite la comparación interanual. En este sentido, al cierre de la campaña se realiza el análisis de lo proyectado (visión *ex ante*) con los resultados reales (visión *ex post*).

Para la comparación interanual se puede consultar el monitor de márgenes y resultados en la página oficial (https://www.magyp.gob.ar/sitio/areas/analisis_economico/)



